



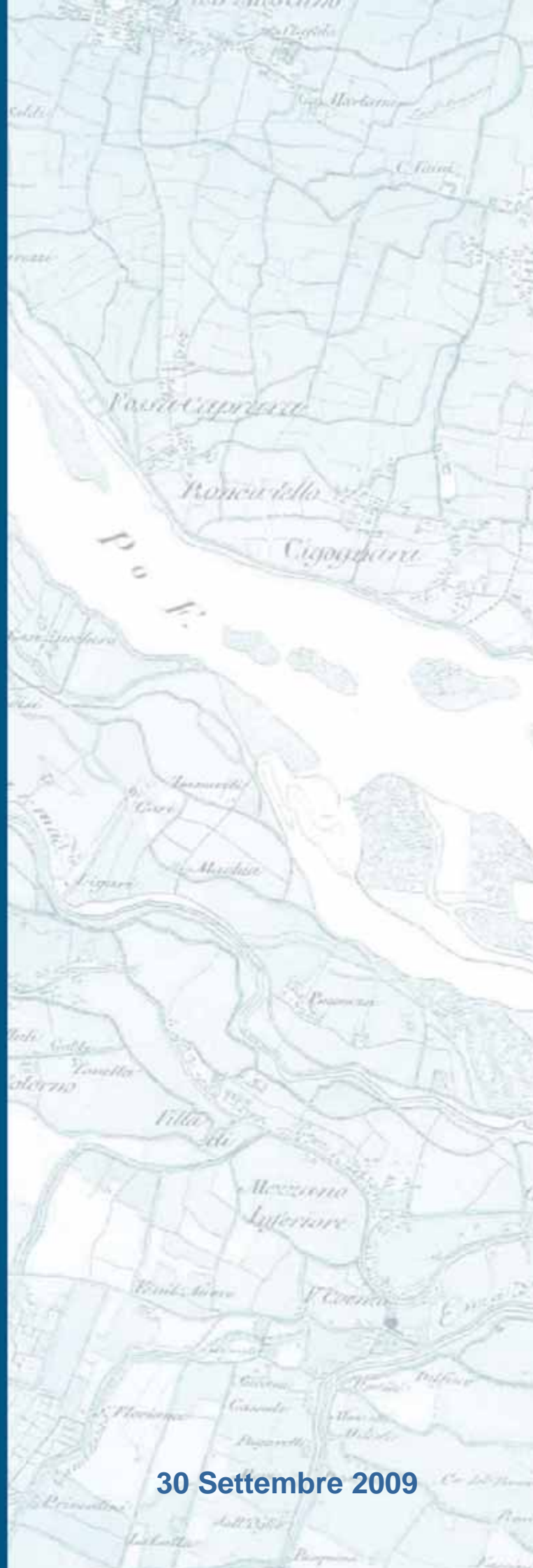
Piano di Gestione del distretto idrografico del fiume Po

Valutazione Ambientale Strategica

Rapporto Ambientale

Allegato 4

Documento per la fase di
consultazione ai sensi dell'art. 14 del
D.lgs. 152/06 e smi



30 Settembre 2009




AUTORITÀ DI BACINO DEL FIUME PO
Bacino di rilievo nazionale

Valutazione Ambientale Strategica

Rapporto Ambientale

Ai sensi dell'art. 13 del D.lgs. 152/06 e *smi*

ALLEGATO 4 ELENCO DEI SIC E ZPS DEL BACINO DEL FIUME PO

Versione	n. 1
Data	Creazione: 2009-09-30 Modifica: 2009-09-30
Tipo	Rapporto Ambientale VAS – 30 settembre 2009
Formato	Microsoft Word – dimensione: pagine 19
Identificatore	RapportoAmbientale_VAS_PDGP0_Allegato_4_30sett09
Lingua	it-IT
Gestione dei diritti	 CC-by-nc-sa

Metadata estratto da Dublin Core Standard ISO 15836

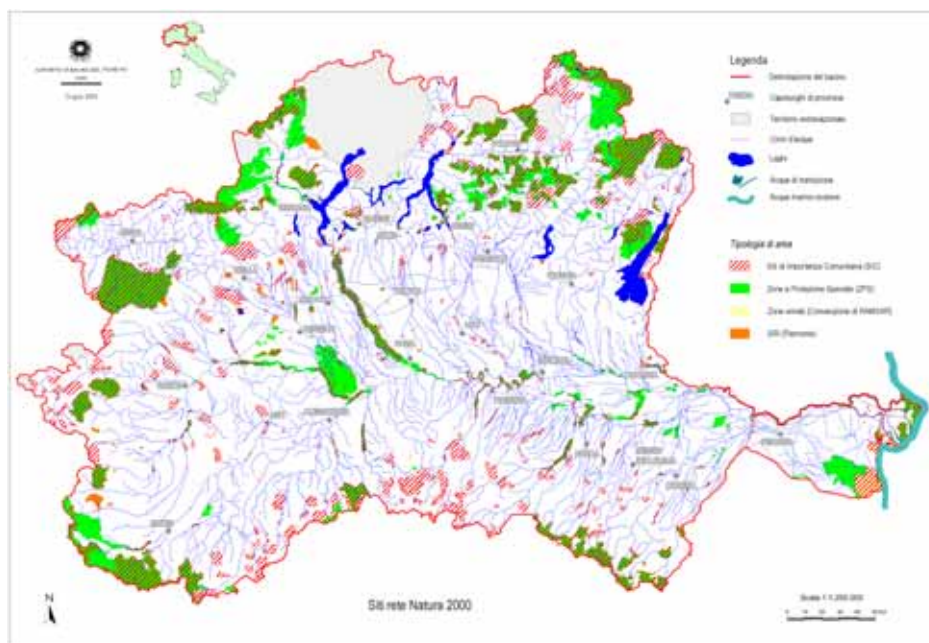


P**O**
Piano di Gestione del distretto idrografico del fiume Po



Elenco dei Sic e ZPS del bacino del fiume Po

I siti di interesse comunitario nel bacino del fiume Po (Sic e ZPS, Rete natura 2000) sono 591. Di questi 349 sono quelli in cui il mantenimento o il miglioramento dello stato delle acque è importante per la protezione degli habitat e delle specie di interesse comunitario (elaborazioni Segreteria Tecnica dell'Autorità di Bacino del fiume Po, dato provvisorio e da validare - giugno 2009). Nella figura si riporta la loro localizzazione nel bacino, mentre l'estensione di queste aree e l'elenco completo sono riportate nella tabella che seguono..



.Siti Natura 2000 nel bacino del fiume Po

REGIONE	SIC			ZPS			SITI NATURA 2000*		
	nr. siti	sup. (ha)	% sup.**	nr. siti	sup. (ha)	% sup.**	nr. siti	sup. (ha)	% sup.**
Emilia-Romagna	76	129.881	1,8	51	117.930	1,7	90	161.867	2,3
Liguria	34	46.223	0,7	3	4.435	0,1	37	46.399	0,7
Lombardia	192	223.820	3,2	65	297.003	4,2	239	371.590	5,3
Piemonte	122	282.345	4,0	50	307.880	4,4	141	396.837	5,6
Toscana	5	76	0,0	1	69	0,0	6	145	0,0
Trento	35	59.404	0,8	7	44.151	0,6	38	59.390	0,8
Valle d'Aosta	28	71.619	1,0	5	86.315	1,2	30	98.930	1,4
Veneto	8	24.407	0,3	5	21.906	0,3	10	26.414	0,4
TOTALE BACINO PO	500	837.775	11,9	187	879.689	12,5	591	1.161.572	16,5
ITALIA	2.284	4.523.129	15,0	591	4.366.630	14,5	2.559	6.189.137	20,5

*numero ed estensione calcolati escludendo le sovrapposizioni tra SIC e ZPS

**% riferita alla superficie del bacino idrografico del Po incluso in Italia (70.263 kmq)



Siti Natura 2000 del bacino del fiume Po in cui il mantenimento o il miglioramento dello stato delle acque è importante per la protezione degli habitat e delle specie di interesse comunitario

CODICE	SIC	ZPS	TIPO	DENOMINAZIONE	REG. BIO-GEO	REG. AMM.	ULTIMO AGG.	S. CON. (ha)	S. EFF. (mq)	SENSIBILITA' ALLO STATO DELLE ACQUE.			NOTE
										VALUT. SPED.	VALUT. APPR	GRADO	
IT1110001	x		B	Rocca di Cavour	Continentale	Piemonte	199804	76	759.733	no			
IT1110002	x		B	Collina di Superga	Continentale	Piemonte	199804	747	7.467.499	no			
IT1110004	x		B	Stupinigi	Continentale	Piemonte	200207	1.731	17.309.263	no			
IT1110005	x		B	Vauda	Continentale	Piemonte	200305	2.412	24.120.238	no			
IT1110006	x	x	C	Orsiera Rocciavrù	Alpina	Piemonte	200202	0	109.649.900	no			
IT1110007	x	x	C	Laghi di Avigliana	Alpina	Piemonte	200202	0	4.198.364	si			
IT1110008	x		B	Madonna della Neve sul Monte Lera	Alpina	Piemonte	200203	62	621.173	no			
IT1110009	x		B	Bosco del Vaj e "Bosc Grand"	Continentale	Piemonte	199804	1.347	13.469.619	no			
IT1110010	x		B	Gran Bosco di Salbertrand	Alpina	Piemonte	200209	3.712	37.115.462		no		an.
IT1110013	x		B	Monti Pelati e Torre Cives	Alpina	Piemonte	200405	145	1.454.344	no			
IT1110014	x		B	Stura di Lanzo	Continentale	Piemonte	200309	688	6.881.913	si			
IT1110015	x		B	Confluenza Po - Pellice	Continentale	Piemonte	200309	146	1.455.452	si			
IT1110016	x		B	Confluenza Po - Maira	Continentale	Piemonte	200309	178	1.780.952	si			
IT1110017	x	x	C	Lanca di Santa Marta (confluenza Po - Banna)	Continentale	Piemonte	200608	164	1.640.911	si			
IT1110018	x	x	C	Confluenza Po - Orco - Malone	Continentale	Piemonte	200608	302	3.120.645	si			
IT1110019	x	x	C	Baraccone (confluenza Po - Dora Baltea)	Continentale	Piemonte	200608	1.570	15.737.642	si			
IT1110020	x	x	C	Lago di Viverone	Continentale	Piemonte	200202	0	9.259.136	si			
IT1110021	x		B	Laghi di Ivrea	Alpina	Piemonte	200203	1.598	15.985.016	si			
IT1110022	x		B	Stagno di Oulx	Alpina	Piemonte	200305	84	841.000	si			
IT1110024	x	x	C	Lanca di San Michele	Continentale	Piemonte	200609	166	2.277.039	si			
IT1110025	x	x	C	Po morto di Carignano	Continentale	Piemonte	200608	491	5.026.025	si			
IT1110026	x		B	Champlas - Colle Sestriere	Alpina	Piemonte	200207	1.050	10.499.972	no			
IT1110027	x		B	Boscaglie di Tasso di Giaglione (Val Clarea)	Alpina	Piemonte	200203	340	3.397.467	no			
IT1110029	x		B	Pian della Mussa (Balme)	Alpina	Piemonte	200203	3.554	34.132.173		no		
IT1110030	x		B	Oasi xerotermitiche della Val di Susa-Orrido di Chianocco	Alpina	Piemonte	200203	1.250	12.499.535		no		
IT1110031	x		B	Valle Thuras	Alpina	Piemonte	200209	978	9.782.917		no		an.
IT1110032	x		B	Pra - Barant	Alpina	Piemonte	200203	4.120	39.933.951	no			
IT1110033	x		B	Stazioni di Myricaria germanica	Alpina	Piemonte	200405	132	1.323.361		si	alto	
IT1110034	x		B	Laghi di Meugliano e Alice	Continentale	Piemonte	200207	283	2.825.021	si			
IT1110035	x		B	Stagni di Poirino - Favari	Continentale	Piemonte	200309	1.844	18.438.199	si			
IT1110036	x	x	C	Lago di Candia	Continentale	Piemonte	200608	276	3.354.265	si			
IT1110038	x		B	Col Basset (Sestriere)	Alpina	Piemonte	200203	271	2.709.998	no			
IT1110039	x		B	Rocciamelone	Alpina	Piemonte	200212	1.966	19.657.971	no			



CODICE	SIC	ZPS	TIPO	DENOMINAZIONE	REG. BIO-GEO	REG. AMM.	ULTIMO AGG.	S. CON. (ha)	S. EFF. (mq)	SENSIBILITA' ALLO STATO DELLE ACQUE.			NOTE
										VALUT. SPED.	VALUT. APPR	GRADO	
IT1110040	x		B	Oasi xeroterma di Oulx - Auberge	Alpina	Piemonte	200405	1.070	10.701.027		no		
IT1110042	x		B	Oasi xeroterma di Oulx - Amazas	Alpina	Piemonte	200209	339	3.392.619		no		an.
IT1110043	x		B	Pendici del Monte Chaberton	Alpina	Piemonte	200209	329	3.290.913	no			
IT1110044	x		B	Bardonecchia - Val Fredda	Alpina	Piemonte	200203	1.686	16.858.233		no		
IT1110045	x		B	Bosco di Pian PrÓ (RorÓ)	Alpina	Piemonte	200203	93	929.297		no		
IT1110047	x		B	Scarmagno - Torre Canavese (morena destra d'Ivrea)	Continente	Piemonte	200402	1.876	18.763.613	no			
IT1110048	x		B	Grotta del Pugnetto	Alpina	Piemonte	200305	19	193.246	no			
IT1110049	x		B	Les Arnaud e Punta Quattro Sorelle	Alpina	Piemonte	200203	1.328	13.275.768	no			
IT1110050	x		B	Mulino Vecchio (fascia fluviale del Po)	Continente	Piemonte	200309	414	4.138.517	si			
IT1110051	x		B	Peschiera e Laghi di Pralormo	Continente	Piemonte	200305	141	1.406.087	si			
IT1110052	x		B	Oasi xeroterma di Puys - Beaulard	Alpina	Piemonte	200212	468	4.678.890		no		
IT1110053	x		B	Valle della Ripa (Argentera)	Alpina	Piemonte	200207	327	3.274.541		no		an.
IT1110055	x		B	Arnodera - Colle Montabone	Alpina	Piemonte	200203	112	1.123.538	no			
IT1110057	x		B	Serra di Ivrea	Alpina	Piemonte	200203	4.572	45.724.318		si	alto	an.
IT1110058	x		B	Cima Fournier e Lago Nero	Alpina	Piemonte	200209	640	5.958.951	si			
IT1110061	x		B	Lago di Maglione	Continente	Piemonte	199804	17	174.088	si			
IT1110062	x		B	Stagno Interrato di Settimo Rottaro	Continente	Piemonte	199804	22	220.924	si			
IT1110063	x		B	Boschi e Paludi di Bellavista	Continente	Piemonte	199804	95	947.894	si			
IT1110064	x		B	Palude di Romano Canavese	Continente	Piemonte	200402	0	94.489	si			
IT1110070		x	A	Meisino (confluenza Po-Stura)	Continente	Piemonte	200608	245	2.447.794		si	alto	
IT1110079	x		B	La Mandria	Continente	Piemonte	200309	3.379	33.788.045		si	alto	
IT1110080	x	x	C	Val Tronca	Alpina	Piemonte	200607	10.130	101.298.447		no		
IT1110081	x		B	Monte MusinÚ e Laghi di Caselette	Alpina	Piemonte	200209	1.524	15.242.809	si			
IT1120002	x	x	C	Bosco della Partecipanza di Trino	Continente	Piemonte	200608	1.070	10.747.267		si	intermedio	
IT1120003	x		B	Monte Fenera	Alpina	Piemonte	200305	3.348	33.481.202	no			
IT1120004	x		B	Baraggia di Rovasenda	Continente	Piemonte	200309	1.178	11.784.301		si	basso	
IT1120005	x	x	C	Garzaia di Carisio	Continente	Piemonte	200608	96	1.026.114	si			
IT1120006	x	x	C	Val Mastallone	Alpina	Piemonte	200202	0	18.818.333	si			
IT1120007	x		G	Palude di S. Genuario	Continente	Piemonte	200609	426	4.257.543	si			
IT1120008	x	x	C	Fontana Gigante (Tricerro)	Continente	Piemonte	200207	0	3.136.712	si			
IT1120010	x	x	C	Lame del Sesia e Isolone di Oldenico	Continente	Piemonte	200608	910	9.343.743	si			
IT1120013	x	x	C	Isolotto del Ritano (Dora Baltea)	Continente	Piemonte	200609	237	2.527.971	si			
IT1120014	x	x	C	Garzaia del Rio Druma	Continente	Piemonte	200207	0	1.287.251	si			
IT1120016	x		B	Laghetto di Sant'Agostino	Continente	Piemonte	200207	21	211.034	si			
IT1120021		x	A	Risaie vercellesi	Continente	Piemonte	200607	2.236	22.362.971		si	intermedio	
IT1120023	x		E	Isola di Santa Maria	Continente	Piemonte	200402	721	7.206.677	si			



CODICE	SIC	ZPS	TIPO	DENOMINAZIONE	REG. BIO-GEO	REG. AMM.	ULTIMO AGG.	S. CON. (ha)	S. EFF. (mq)	SENSIBILITA' ALLO STATO DELLE ACQUE.			NOTE
										VALUT. SPED.	VALUT. APPR	GRADO	
IT1120025		x	A	Lama del Badiotto e Garzaia della Brarola	Continente	Piemonte	200607	102	1.018.316		si	alto	
IT1120027		x	F	Alta Valsesia e Valli Otro, Vogna, Gronda, Artogna e Sorba	Alpina	Piemonte	200607	18.935	189.340.663		si	intermedio	
IT1120028	x		E	Alta Val Sesia	Alpina	Piemonte	199512	7.545	75.437.658		si	intermedio	
IT1120029		x	F	Palude di San Genuario e San Silvestro	Continente	Piemonte	200607	1.248	12.476.444		si	intermedio	
IT1130001	x		B	La Bessa	Continente	Piemonte	199804	734	7.335.590		si	basso	
IT1130002	x		B	Val Sessera	Alpina	Piemonte	200203	10.787	107.872.482		no		
IT1130003	x		B	Baraggia di Candelo	Continente	Piemonte	200207	604	6.036.942		no		
IT1130004	x		B	Lago di Bertignano (Viverone) e stagno presso la strada per Roppolo	Continente	Piemonte	199804	26	261.869	si			
IT1140001	x	x	C	Fondo Toce	Continente	Piemonte	200202	0	3.640.674	si			
IT1140003	x		G	Campello Monti	Alpina	Piemonte	200202	0	5.481.892		no		
IT1140004	x		G	Alta Val Formazza	Alpina	Piemonte	200609	3.146	57.435.665		si	basso	an.
IT1140006	x		G	Greto Torrente Toce tra Domodossola e Villadossola	Alpina	Piemonte	200609	746	7.459.789	si			
IT1140007	x		B	Boleto - M.te Avigno	Alpina	Piemonte	200203	390	3.900.516	no			
IT1140011	x	x	C	Val Grande	Alpina	Piemonte	200608	0	118.554.588		si	intermedio	
IT1140013		x	A	Lago di Mergozzo e Mont'Orfano	Continente	Piemonte	200607	483	4.834.855		si	alto	
IT1140016	x	x	C	Alpi Veglia e Devero - Monte Giove	Alpina	Piemonte	200609	11.734	150.305.088	no			
IT1140017		x	F	Fiume Toce	Alpina	Piemonte	200607	2.663	26.633.923		si	alto	
IT1140018		x	D	Alte Valli Anzasca, Antrona, Bognanco	Alpina	Piemonte	200703	21.574	214.573.726		si	intermedio	
IT1140019		x	D	Monte Rosa	Alpina	Piemonte	200607	8.537	84.827.211		si	basso	
IT1140020		x	F	Alta Val Strona e Val Segnara	Alpina	Piemonte	200607	4.020	40.197.856		si	basso	
IT1140021		x	F	Val Formazza	Alpina	Piemonte	200703	22.223	221.500.381		si	intermedio	
IT1150001	x	x	C	Valle del Ticino	Continente	Piemonte	200608	6.583	65.967.591	si			
IT1150002	x		B	Lagoni di Mercurago	Continente	Piemonte	199804	472	4.718.540	si			
IT1150003	x	x	C	Palude di Casalbeltrame	Continente	Piemonte	200202	0	6.554.060	si			
IT1150004	x	x	C	Canneti di Dormelletto	Continente	Piemonte	200608	137	1.534.362	si			
IT1150005	x		B	Agogna Morta (Borgolavezzaro)	Continente	Piemonte	200004	13	129.677	si			
IT1150007	x		B	Baraggia di Piano Rosa	Continente	Piemonte	200305	1.194	11.935.633		no		
IT1150008	x		B	Baraggia di Bellinzago	Continente	Piemonte	200309	119	1.194.887		si	intermedio	
IT1150010		x	A	Garzaie novaresi	Continente	Piemonte	200608	908	9.084.534		si	basso	
IT1160003	x	x	C	Oasi di Crava Morozzo	Continente	Piemonte	200202	0	2.985.357		si	alto	
IT1160007	x		B	Sorgenti del Belbo	Mediterranea	Piemonte	200204	474	4.737.762	si			
IT1160009	x		B	Confluenza Po - Bronda	Continente	Piemonte	200207	136	1.360.185	si			
IT1160010	x		B	Bosco del Merlino	Continente	Piemonte	200207	354	3.537.350		si	intermedio	
IT1160011	x		B	Parco di Racconigi e Boschi lungo il Torrente Maira	Continente	Piemonte	200207	326	3.264.747	si			
IT1160012	x		B	Boschi e Rocche del Roero	Continente	Piemonte	200309	1.704	17.038.738	no			
IT1160013	x		B	Confluenza Po - Varaita	Continente	Piemonte	200309	171	1.711.174	si			



CODICE	SIC	ZPS	TIPO	DENOMINAZIONE	REG. BIO-GEO	REG. AMM.	ULTIMO AGG.	S. CON. (ha)	S. EFF. (mq)	SENSIBILITA' ALLO STATO DELLE ACQUE.			NOTE
										VALUT. SPED.	VALUT. APPR	GRADO	
IT1160016	x		B	Stazione di muschi calcarizzanti - C.ba Sevana e C.ba Barmarossa	Alpina	Piemonte	200212	0	16.075	no			
IT1160017	x		B	Stazione di Linum narbonense	Alpina	Piemonte	200203	0	82.841	no			
IT1160018	x		G	Sorgenti del Maira, Bosco di Saretto e Rocca Provenzale	Alpina	Piemonte	200608	715	7.272.414	si			
IT1160020	x		E	Bosco di Bagnasco	Alpina	Piemonte	200203	381	3.805.494		no		an.
IT1160021	x		G	Gruppo del Tenibres	Alpina	Piemonte	200609	5.338	52.810.186		si	intermedio	
IT1160023	x		G	Vallone di Orgials - Colle della Lombarda	Alpina	Piemonte	200202	0	5.212.522		no		
IT1160024	x		G	Colle e Lago della Maddalena - Val Puriac	Alpina	Piemonte	200609	1.276	17.162.144	si			
IT1160026	x		B	Faggete di Pamparato, Tana del Forno, Grotta delle Turbiglie e Grotte di Bos	Alpina	Piemonte	200305	2.940	29.396.459	no			
IT1160029	x		B	Colonie di chiroteri di S. Vittoria e Monticello d'Alba	Continentale	Piemonte	200309	17	170.633	no			
IT1160035	x		B	M. Antoroto	Alpina	Piemonte	200203	863	8.628.379	no			
IT1160036	x	x	C	Stura di Demonte	Continentale	Piemonte	200608	1.123	11.736.404	si			
IT1160037	x		B	Grotta di Rio Martino	Alpina	Piemonte	200203	0	3.033		no		
IT1160040	x		B	Stazioni di Euphorbia valloniana	Alpina	Piemonte	200209	207	2.067.918	no			
IT1160054		x	A	Fiume Tanaro e Stagni di Neive	Continentale	Piemonte	200608	208	2.083.080		si	intermedio	an.
IT1160056	x	x	C	Alpi Marittime	Alpina	Piemonte	200608	32.959	328.993.555	no			
IT1160057	x	x	C	Alte Valli Pesio e Tanaro	Alpina	Piemonte	200609	9.340	109.766.384		si	intermedio	
IT1160058	x	x	C	Gruppo del Monviso e Bosco dell'AlevP	Alpina	Piemonte	200608	7.230	72.116.774		no		
IT1160059		x	A	Zone umide di Fossano e Sant'Albano Stura	Continentale	Piemonte	200608	107	1.068.449		si	alto	
IT1160060		x	A	Altopiano di Bainale	Continentale	Piemonte	200607	1.842	18.415.423		si	basso	
IT1160061		x	D	Alto Caprauna	Alpina	Piemonte	200607	1.347	12.660.786		no		
IT1160062		x	F	Alte Valli Stura e Maira	Alpina	Piemonte	200703	42.009	409.121.086		si	basso	
IT1170001	x		B	Rocchetta Tanaro	Continentale	Piemonte	200309	126	1.264.619		no		
IT1170002	x		B	Valmanera	Continentale	Piemonte	200402	2.190	21.903.293		si	basso	
IT1170003	x		B	Stagni di Belangero (Asti)	Continentale	Piemonte	200309	591	5.911.967	si			
IT1170005	x		B	Vernetto di Rocchetta Tanaro	Continentale	Piemonte	200402	10	102.517		si	basso	
IT1180002	x	x	C	Torrente Orba	Continentale	Piemonte	200609	269	5.057.126	si			
IT1180004	x	x	C	Greto dello Scrivia	Continentale	Piemonte	200608	1.039	20.928.799	si			
IT1180005	x		G	Ghiaia Grande (Fiume Po)	Continentale	Piemonte	200609	462	4.623.125	si			
IT1180009	x		B	Strette della Val Borbera	Continentale	Piemonte	199804	1.665	16.645.298		si	intermedio	
IT1180010	x		E	Langhe di Spigno Monferrato	Continentale	Piemonte	199804	2.512	25.119.588		si	basso	
IT1180011	x		E	Massiccio dell'Antola - Monte Carmo - Monte Legna	Continentale	Piemonte	200305	5.993	59.926.170	no			
IT1180017	x		B	Bacino del Rio Miseria	Continentale	Piemonte	199804	2.094	20.944.309		si	intermedio	an.
IT1180025		x	A	Dorsale Monte Ebro - Monte Chiappo	Continentale	Piemonte	200607	364	3.636.490		no		
IT1180026	x	x	C	Capanne di Marcarolo	Mediterranea	Piemonte	200609	8.764	94.711.875		si	intermedio	
IT1180027	x		G	Confluenza Po - Sesia - Tanaro	Continentale	Piemonte	200609	4.061	40.612.301	si			
IT1180028		x	F	Fiume Po - tratto vercellese alessandrino	Continentale	Piemonte	200607	14.107	141.070.093		si	alto	



CODICE	SIC	ZPS	TIPO	DENOMINAZIONE	REG. BIO-GEO	REG. AMM.	ULTIMO AGG.	S. CON. (ha)	S. EFF. (mq)	SENSIBILITA' ALLO STATO DELLE ACQUE.			NOTE
										VALUT. SPED.	VALUT. APPR	GRADO	
IT1201000	x	x	C	Parco Nazionale del Gran Paradiso	Alpina	Valle d'Aost	200603	71.124	708.597.658		si	intermedio	
IT1201010	x		E	Ambienti calcarei d'alta quota della Valle di Rhemes	Alpina	Valle d'Aost	200603	1.593	15.372.649	no			
IT1202000	x		G	Parco naturale Mont Avic	Alpina	Valle d'Aost	200603	3.522	57.499.913	no			
IT1202020		x	F	Mont Avic e Mont Emilius	Alpina	Valle d'Aost	200701	31.544	315.443.172		si	basso	
IT1203010	x		B	Zona umida di Morgex	Alpina	Valle d'Aost	200603	32	298.847	si			
IT1203020	x		B	Lago di Lolair	Alpina	Valle d'Aost	200207	28	276.995	si			
IT1203030	x		B	Formazioni steppiche della Cote de Gargantua	Alpina	Valle d'Aost	200207	19	189.296	no			
IT1203040	x		B	Stagno di Loson	Alpina	Valle d'Aost	200603	0	45.518	si			
IT1203050	x		B	Lago di Villa	Alpina	Valle d'Aost	200603	27	272.225	si			
IT1203060	x		B	Stagno di Holay	Alpina	Valle d'Aost	200603	3	30.066	si			
IT1203070	x		B	Mont Mars	Alpina	Valle d'Aost	200603	0	3.800.518		no		an.
IT1204010	x		K	Ambienti glaciali del Monte Bianco	Alpina	Valle d'Aost	200603	12.557	123.979.796		no		
IT1204030		x	J	Val Ferret	Alpina	Valle d'Aost	200401	9.080	90.433.034		si	basso	
IT1204032	x		G	Talweg della Val Ferret	Alpina	Valle d'Aost	200212	120	1.198.005	si			
IT1204220	x	x	C	Ambienti glaciali del Gruppo del Monte Rosa	Alpina	Valle d'Aost	200401	8.645	86.379.977		no		
IT1205000	x		B	Ambienti d'alta quota delle Combe Thuillette e Sozin	Alpina	Valle d'Aost	200212	356	3.561.151	no			
IT1205010	x		B	Ambienti d'alta quota della Valgrisenche	Alpina	Valle d'Aost	200603	0	3.359.020		si	basso	
IT1205020	x		B	Ambienti d'alta quota del Colle del Gran San Bernardo	Alpina	Valle d'Aost	200203	750	7.463.774	no			
IT1205030	x		B	Pont d'Ael	Alpina	Valle d'Aost	200212	184	1.832.550		si	basso	
IT1205034	x		B	Castello e miniere abbandonate di Aymavilles	Alpina	Valle d'Aost	200604	0	15.923	no			
IT1205050	x		B	Ambienti xerici del Mont Torretta - Bellon	Alpina	Valle d'Aost	200212	49	488.793		no		
IT1205061	x		B	Stazione di Astragalus alopecurus di Cogne	Alpina	Valle d'Aost	200212	36	356.618		no		
IT1205064	x		G	Vallone del Grauson	Alpina	Valle d'Aost	200212	467	4.888.359		no		
IT1205065	x		G	Vallone dell'Urtier	Alpina	Valle d'Aost	200212	1.507	15.061.656		no		
IT1205070	x	x	C	Zona umida di Les Iles di Saint-Marcel	Alpina	Valle d'Aost	200401	36	354.026	si			
IT1205081	x		B	Ambienti calcarei d'alta quota attorno al Lago Tsan	Alpina	Valle d'Aost	200212	453	4.532.262	no			
IT1205082	x		B	Stagno di Lo Ditor	Alpina	Valle d'Aost	200405	22	222.564	si			
IT1205090	x		B	Ambienti xerici di Grand Brison e Cly	Alpina	Valle d'Aost	200212	97	970.984		no		
IT1205100	x		G	Ambienti d'alta quota del Vallone della Legna	Alpina	Valle d'Aost	200212	1.103	11.025.245		no		
IT1205110	x		B	Stazione di Paeonia officinalis	Alpina	Valle d'Aost	200212	33	329.468	no			
IT1313712	x		E	Cima di Piano Cavallo - Bric Cornia	Alpina	Liguria	200604	4.500	42.453.661	no			
IT1313776		x	J	Piancavallo	Alpina	Liguria	200604	1.108	11.079.933		no		
IT1314610	x		E	Monte Saccarello - Monte Fronté	Alpina	Liguria	200604	3.941	15.049.834		si	basso	
IT1314677		x	J	Saccarello - Garlenda	Alpina	Liguria	200604	986	2.933.911		no		
IT1320425	x		E	Piana Crixia	Continentale	Liguria	200604	802	8.007.307		no		
IT1321205	x		B	Rocchetta Cairo	Continentale	Liguria	200604	156	1.557.527		si	basso	



CODICE	SIC	ZPS	TIPO	DENOMINAZIONE	REG. BIO-GEO	REG. AMM.	ULTIMO AGG.	S. CON. (ha)	S. EFF. (mq)	SENSIBILITA' ALLO STATO DELLE ACQUE.			NOTE
										VALUT. SPED.	VALUT. APPR	GRADO	
IT1321313	x		B	Foresta della Deiva - Torrente Erro	Continente	Liguria	200604	886	8.863.022	si			
IT1322122	x		B	Croce della Tia - Rio Barchei	Alpina	Liguria	200604	664	6.602.913	si			
IT1322216	x		B	Ronco di Maglio	Alpina	Liguria	200604	1.449	14.493.374		no		
IT1322217	x		B	Bric Tana - Bric Mongarda	Alpina	Liguria	200604	168	1.675.527		no		
IT1322219	x		B	Tenuta Quassolo	Mediterranea	Liguria	200604	35	345.610		no		
IT1322223	x		B	Cave Ferecchi	Alpina	Liguria	200604	37	370.285		si	alto	
IT1322304	x		E	Rocca dell'Adelasia	Mediterranea	Liguria	200604	2.190	21.438.326	no			
IT1322326	x		E	Foresta Cadibona	Mediterranea	Liguria	200604	452	3.260		si	basso	
IT1323014	x		B	Monte Spinarda - Rio Nero	Alpina	Liguria	200604	935	9.429.513		si	basso	
IT1323021	x		E	Bric Zerbi	Alpina	Liguria	200604	711	7.106.632		no		
IT1323112	x		E	Monte Carmo - Monte Settepani	Alpina	Liguria	200604	7.575	46.486.222		no		
IT1323115	x		B	Lago di Osiglia	Alpina	Liguria	200604	409	4.087.597	si			
IT1323920	x		E	Monte Galero	Alpina	Liguria	200604	3.188	845.327	no			
IT1324011	x		E	Monte Ravinet - Rocca Barbena	Mediterranea	Liguria	200604	2.576	11.700	no			
IT1324818	x		E	Castell'Ermo - Peso Grande	Mediterranea	Liguria	200604	1.912	16.545		no		
IT1330213	x		B	Conglomerato di Vobbia	Continente	Liguria	200604	2.988	29.764.421	no			
IT1330223	x		E	Rio di Vallenzona	Continente	Liguria	200604	118	1.177.837	si			
IT1330620	x		B	Pian della Badia (Tiglieto)	Continente	Liguria	200604	249	2.493.602		si	intermedio	
IT1330905	x		E	Parco dell'Antola	Continente	Liguria	200604	2.657	26.531.521		si	basso	
IT1330925	x		B	Rio Pentemina	Continente	Liguria	200604	294	2.938.595	si			
IT1331012	x		E	Lago Marcotto - Roccabruna - Gifarco - Lago della Nave	Continente	Liguria	200604	2.158	21.591.656	si			
IT1331019	x		B	Lago Brugnato	Continente	Liguria	200604	767	7.672.693	si			
IT1331104	x		E	Parco dell'Aveto	Continente	Liguria	200604	6.900	44.603.354		si	intermedio	
IT1331402	x		K	Beigua - Monte Dente - Gargassa - Pavaglione	Mediterranea	Liguria	200604	16.922	87.561.169	no			
IT1331501	x		E	Praglia - Pracaban - Monte Leco - Punta Martin	Mediterranea	Liguria	200604	6.960	29.892.757	no			
IT1331578		x	J	Beigua - Turchino	Mediterranea	Liguria	200608	9.952	30.331.550		no		
IT1331721	x		B	Val Noci - Torrente Geirato - Alpesisa	Mediterranea	Liguria	200604	637	2.641.759		si	alto	
IT1331810	x		B	Monte Ramaceto	Mediterranea	Liguria	200604	2.843	9.451.177	no			
IT1331811	x		B	Monte Caucaso	Mediterranea	Liguria	200604	293	484.284	no			
IT1331909	x		B	Monte Zatta - Passo Bocco - Passo Chiapparino - Monte Bossea	Mediterranea	Liguria	200604	3.037	6.578.956	no			
IT1342908	x		E	Monte Gottero - Passo del Lupo	Mediterranea	Liguria	200604	1.190	1.157	no			
IT2010001	x		E	Lago di Ganna	Alpina	Lombardia	200504	106	1.058.653	si			
IT2010002	x		E	Monte Legnone e Chiusarella	Alpina	Lombardia	200504	751	7.512.957	no			
IT2010003	x		E	Versante Nord del Campo dei Fiori	Alpina	Lombardia	200504	1.312	13.123.641	no			
IT2010004	x		E	Grotte del Campo dei Fiori	Alpina	Lombardia	200504	894	8.943.421	no			
IT2010005	x		E	Monte Martica	Alpina	Lombardia	200504	1.057	10.568.449	no			



CODICE	SIC	ZPS	TIPO	DENOMINAZIONE	REG. BIO-GEO	REG. AMM.	ULTIMO AGG.	S. CON. (ha)	S. EFF. (mq)	SENSIBILITA' ALLO STATO DELLE ACQUE.			NOTE
										VALUT. SPED.	VALUT. APPR	GRADO	
IT2010006	x		B	Lago di Biandronno	Continentale	Lombardia	200205	134	1.344.041	si			
IT2010007	x	x	C	Palude Brabbia	Continentale	Lombardia	200606	460	4.597.785	si			
IT2010008	x		B	Lago di Comabbio	Continentale	Lombardia	200402	467	4.665.479	si			
IT2010009	x		B	Sorgenti del Rio Capricciosa	Continentale	Lombardia	200309	76	763.914	si			
IT2010010	x		K	Brughiera del Vigano	Continentale	Lombardia	199804	510	5.099.646	no			
IT2010011	x		B	Paludi di Arsago	Continentale	Lombardia	200309	543	5.431.745	si			
IT2010012	x		K	Brughiera del Dosso	Continentale	Lombardia	200606	455	4.547.407	no			
IT2010013	x		K	Ansa di Castelnovate	Continentale	Lombardia	200606	311	3.019.342	si			
IT2010014	x		K	Turbigaccio, Boschi di Castelletto e Lanca di Bernate	Continentale	Lombardia	200609	2.531	24.813.194	si			
IT2010015	x		G	Palude Bruschera	Continentale	Lombardia	200505	164	1.641.807	si			
IT2010016	x		B	Val Veddasca	Alpina	Lombardia	200203	4.920	49.194.735		si	intermedio	
IT2010017	x		G	Palude Bozza - Monvallina	Continentale	Lombardia	200505	21	206.543	si			
IT2010018	x		B	Monte Sangiano	Alpina	Lombardia	200606	0	1.951.163	no			
IT2010019	x		B	Monti della Valcuvia	Alpina	Lombardia	200606	0	16.291.387	no			
IT2010020	x		B	Torbiera di Cavagnano	Continentale	Lombardia	200604	0	60.241		si	intermedio	
IT2010021	x		G	Sabbie d'oro	Continentale	Lombardia	200604	0	219.137			scheda n. disp.	
IT2010022	x		K	Alnete del Lago di Varese	Continentale	Lombardia	200606	0	2.963.584	si			
IT2010401		x	J	Parco Regionale Campo dei Fiori	Alpina	Lombardia	200609	1.298	12.983.631		si	alto	
IT2010501		x	J	Lago di Varese	Alpina	Lombardia	200609	1.738	17.379.816		si	alto	
IT2010502		x	F	Canneti del Lago Maggiore	Alpina	Lombardia	200609	227	2.272.639		si	alto	
IT2020001	x		B	Lago di Piano	Alpina	Lombardia	200203	176	2.068.409	si			
IT2020002	x		K	Sasso Malascarpa	Continentale	Lombardia	200305	145	3.281.419	no			
IT2020003	x		B	Palude di Albate	Continentale	Lombardia	199804	68	743.364	si			
IT2020004	x		B	Lago di Montorfano	Continentale	Lombardia	199804	84	839.269	si			
IT2020005	x		B	Lago di Alserio	Continentale	Lombardia	200309	496	4.880.573	si			
IT2020006	x		B	Lago di Pusiano	Continentale	Lombardia	200606	651	6.591.801	si			
IT2020007	x		B	Pineta pedemontana di Appiano Gentile	Continentale	Lombardia	200308	204	2.200.063	no			
IT2020008	x		B	Fontana del Guercio	Continentale	Lombardia	199804	30	348.936		si	intermedio	
IT2020009	x		B	Valle del Dosso	Alpina	Lombardia	200203	1.594	16.516.123		no		
IT2020010	x		B	Lago di Segrino	Alpina	Lombardia	200609	0	2.823.001	si			
IT2020011	x		B	Spina verde	Continentale	Lombardia	200606	0	8.548.101		si	basso	
IT2020301		x	J	Triangolo Lariano	Alpina	Lombardia	200609	593	5.927.651		si	basso	
IT2020302		x	A	Monte Generoso	Alpina	Lombardia	200609	237	2.368.735		no		
IT2020303		x	A	Valsolda	Alpina	Lombardia	200609	327	3.274.478		no		
IT2030001	x		G	Grigna Settentrionale	Alpina	Lombardia	200505	1.617	16.171.271	no			
IT2030002	x		G	Grigna Meridionale	Alpina	Lombardia	200505	2.733	27.324.166	no			



CODICE	SIC	ZPS	TIPO	DENOMINAZIONE	REG. BIO-GEO	REG. AMM.	ULTIMO AGG.	S. CON. (ha)	S. EFF. (mq)	SENSIBILITA' ALLO STATO DELLE ACQUE.			NOTE
										VALUT. SPED.	VALUT. APPR	GRADO	
IT2030003	x		K	Monte Barro	Alpina	Lombardia	200203	649	6.485.450	no			
IT2030004	x		B	Lago di Olginate	Continentale	Lombardia	200606	78	779.736	si			
IT2030005	x		B	Palude di Brivio	Continentale	Lombardia	200606	302	3.020.809	si			
IT2030006	x		B	Valle S. Croce e Valle del Curone	Continentale	Lombardia	200209	1.213	12.132.782		si	basso	
IT2030007	x		B	Lago di Sartirana	Continentale	Lombardia	199804	28	276.715	si			
IT2030301		x	J	Monte Barro	Alpina	Lombardia	200609	411	4.112.263		no		
IT2030601		x	F	Grigne	Alpina	Lombardia	200703	7.161	71.612.960		si	intermedio	an.
IT2040001	x		K	Val Viera e Cime di Fopel	Alpina	Lombardia	200203	836	8.362.662		si	basso	
IT2040002	x		K	Motto di Livigno - Val Saliente	Alpina	Lombardia	200203	1.251	12.251.616		no		
IT2040003	x		B	Val Federia	Alpina	Lombardia	200203	1.592	15.258.964		no		
IT2040004	x		G	Valle Alpisella	Alpina	Lombardia	200203	1.045	10.445.726		no		
IT2040005	x		B	Valle della Forcola	Alpina	Lombardia	200405	212	1.776.230		no		
IT2040006	x		B	La Vallaccia - Pizzo Filone	Alpina	Lombardia	200203	1.982	19.819.302		no		
IT2040007	x		B	Passo e Monte di Foscagno	Alpina	Lombardia	200203	1.082	10.813.875	no			
IT2040008	x		K	Cime di Plator e Monte delle Scale	Alpina	Lombardia	200203	1.572	15.715.561	no			
IT2040009	x		G	Valle di Fraele	Alpina	Lombardia	200203	1.692	16.912.976		no		
IT2040010	x		G	Valle del Braulio - Cresta di Reit	Alpina	Lombardia	200305	3.560	35.579.503		no		
IT2040011	x		B	Monte Vago - Val di Campo - Val Nera	Alpina	Lombardia	200203	2.874	28.688.007		no		
IT2040012	x		B	Val Viola Bormina - Ghiacciaio di Cima dei Piazzzi	Alpina	Lombardia	200203	5.962	59.622.881		no		
IT2040013	x		G	Val Zebr - Gran Zebr - Monte Confinale	Alpina	Lombardia	200203	3.726	37.251.526		no		
IT2040014	x		G	Valle e Ghiacciaio dei Forni - Val Cedec - Gran Zebr - Cevedale	Alpina	Lombardia	200203	6.047	60.727.405		no		
IT2040015	x		K	Paluaccio di Oga	Alpina	Lombardia	200203	28	281.002		no		
IT2040016	x	x	C	Monte di Scerscen - Ghiacciai di Scerscen e Monte Motta	Alpina	Lombardia	200609	9.668	96.615.447		no		
IT2040017	x	x	C	Disgrazia - Sissone	Alpina	Lombardia	200203	3.010	30.103.887	no			
IT2040018	x	x	C	Val Codera	Alpina	Lombardia	200203	818	8.175.281		no		
IT2040019	x		G	Bagni di Masino - Pizzo Badile	Alpina	Lombardia	200203	2.697	27.550.935	no			
IT2040020	x		G	Val di Mello - Piano di Preda Rossa	Alpina	Lombardia	200505	5.789	57.886.789		no		
IT2040021	x	x	C	Val di Togno - Pizzo Scalino	Alpina	Lombardia	200203	3.150	31.497.352		si	basso	
IT2040022		x	J	Lago di Mezzola e Pian di Spagna	Alpina	Lombardia	200609	1.611	16.105.011		si	alto	
IT2040023	x		G	Valle dei Ratti	Alpina	Lombardia	200203	928	9.279.856		no		
IT2040024	x		B	Da Monte Belvedere a Vallorda	Alpina	Lombardia	200203	2.119	21.189.421		si	basso	
IT2040025	x		B	Pian Gembro	Alpina	Lombardia	200203	78	782.323		si	basso	
IT2040026	x		K	Val Lesina	Alpina	Lombardia	200504	1.184	11.835.768		no		
IT2040027	x		K	Valle del Bitto di Gerola	Alpina	Lombardia	200504	2.458	24.583.284		no		
IT2040028	x		K	Valle del Bitto di Albaredo	Alpina	Lombardia	200504	3.399	33.990.993		no		
IT2040029	x		E	Val Tartano	Alpina	Lombardia	200505	1.365	14.514.549		no		



CODICE	SIC	ZPS	TIPO	DENOMINAZIONE	REG. BIO-GEO	REG. AMM.	ULTIMO AGG.	S. CON. (ha)	S. EFF. (mq)	SENSIBILITA' ALLO STATO DELLE ACQUE.			NOTE
										VALUT. SPED.	VALUT. APPR	GRADO	
IT2040030	x		K	Val Madre	Alpina	Lombardia	200504	1.486	14.859.630		no		
IT2040031	x		K	Val Cervia	Alpina	Lombardia	200504	1.893	18.934.134		no		
IT2040032	x		K	Valle del Livrio	Alpina	Lombardia	200504	2.108	21.082.538		no		
IT2040033	x		K	Val Venina	Alpina	Lombardia	200504	3.299	36.442.212		si	basso	
IT2040034	x		K	Valle d'Arigna e Ghiacciaio di Pizzo di Coca	Alpina	Lombardia	200505	3.152	31.432.237		si	intermedio	
IT2040035	x		K	Val Bondone - Val Caronella	Alpina	Lombardia	200505	1.500	15.002.118		si	basso	
IT2040036	x		G	Val Belviso	Alpina	Lombardia	200505	766	7.660.727		si	basso	
IT2040037	x		B	Rifugio Falk	Alpina	Lombardia	200405	0	42.151	no			
IT2040038	x		B	Val Fontana	Alpina	Lombardia	200203	4.205	42.104.100		no		
IT2040039	x		B	Val Zerta	Alpina	Lombardia	200203	1.597	15.846.780		no		
IT2040040	x		B	Val Bodengo	Alpina	Lombardia	200203	2.555	25.553.494		no		
IT2040041	x		E	Piano di Chiavenna	Alpina	Lombardia	200609	3.116	25.136.533		si	alto	
IT2040042	x		K	Pian di Spagna e Lago di Mezzola	Alpina	Lombardia	200606	0	17.154.571	si			
IT2040044		x	J	Parco Nazionale dello Stelvio	Alpina	Lombardia	200609	59.741	595.537.896		si	intermedio	
IT2040401		x	J	Orobie Valtellinesi	Alpina	Lombardia	200703	22.815	228.146.216		si	alto	an.
IT2040402		x	A	Riserva Regionale Bosco dei Bordighi	Alpina	Lombardia	200609	47	474.872		si	intermedio	
IT2040403		x	J	Riserva Regionale Paluaccio di Oga	Alpina	Lombardia	200609	37	366.545		si	intermedio	
IT2040601		x	F	Bagni di Masino	Alpina	Lombardia	200703	9.643	96.430.345		no		
IT2040602		x	F	Valle dei Ratti	Alpina	Lombardia	200703	1.363	13.625.372		no		
IT2050001	x		B	Pineta di Cesate	Continentale	Lombardia	200308	182	1.818.396	no			
IT2050002	x		B	Boschi delle Groane	Continentale	Lombardia	200305	726	7.263.116		si	basso	
IT2050003	x		B	Valle del Rio Pegorino	Continentale	Lombardia	199804	122	1.222.795		si	intermedio	
IT2050004	x		B	Valle del Rio Cantalupo	Continentale	Lombardia	199804	70	701.344		si	basso	
IT2050005	x		K	Boschi della Fagiana	Continentale	Lombardia	200606	1.044	10.440.029		si	alto	
IT2050006	x	x	C	Bosco di Vanzago	Continentale	Lombardia	200504	193	1.926.553		si	alto	
IT2050007	x		K	Fontanile Nuovo	Continentale	Lombardia	200504	40	395.123		si	alto	
IT2050008	x		B	Bosco di Cusago	Continentale	Lombardia	199804	13	131.480		si	intermedio	
IT2050009	x		B	Sorgenti della Muzzetta	Continentale	Lombardia	200305	136	1.360.998	si			
IT2050010	x		B	Oasi di Lacchiarella	Continentale	Lombardia	199804	37	366.082		si	basso	
IT2050011	x		B	Oasi Le Foppe di Trezzo sull'Adda	Continentale	Lombardia	200609	0	96.683	si			
IT2050401		x	J	Riserva Regionale Fontanile Nuovo	Continentale	Lombardia	200609	37	369.079		si	alto	an.
IT2060001	x		K	Valtorta e Valmoresca	Alpina	Lombardia	200505	1.682	16.823.371		no		
IT2060002	x		K	Valle di Piazzatorre - Isola di Fondra	Alpina	Lombardia	200505	2.515	25.129.177		no		
IT2060003	x		G	Alta Val Brembana - Laghi Gemelli	Alpina	Lombardia	200505	4.251	42.513.156	si			
IT2060004	x		K	Alta Val di Scalve	Alpina	Lombardia	200203	7.067	70.525.209		no		
IT2060005	x		K	Val Sedornia - Val Zurio - Pizzo della Presolana	Alpina	Lombardia	200505	12.977	129.616.197		si	intermedio	



CODICE	SIC	ZPS	TIPO	DENOMINAZIONE	REG. BIO-GEO	REG. AMM.	ULTIMO AGG.	S. CON. (ha)	S. EFF. (mq)	SENSIBILITA' ALLO STATO DELLE ACQUE.			NOTE
										VALUT. SPED.	VALUT. APPR	GRADO	
IT2060006	x	x	C	Boschi del Giovetto di Paline	Alpina	Lombardia	200405	597	5.965.512		no		
IT2060007	x		K	Valle Asinina	Alpina	Lombardia	200505	1.506	15.064.426		no		
IT2060008	x		G	Valle Parina	Alpina	Lombardia	200203	2.225	22.248.619		no		
IT2060009	x		K	Val Nossana - Cima di Grem	Alpina	Lombardia	200505	3.369	33.687.325		no		
IT2060010	x		B	Valle del Freddo	Continente	Lombardia	199804	72	724.477		no		
IT2060011	x		B	Canto Alto e Valle del Giongo	Alpina	Lombardia	200405	565	5.647.572		si	intermedio	
IT2060012	x		B	Boschi dell'Astino e dell'Allegrezza	Alpina	Lombardia	200203	41	497.049		si	basso	
IT2060013	x		B	Fontanile Brancaleone	Continente	Lombardia	200305	12	118.176	si			
IT2060014	x		B	Boschetto della Cascina Campagna	Continente	Lombardia	199804	0	53.265		si	alto	
IT2060015	x	x	C	Bosco de l'Isola	Continente	Lombardia	200504	92	915.527		si	alto	
IT2060016	x		B	Valpredina	Alpina	Lombardia	200606	0	901.634		si	alto	
IT2060301		x	A	Monte Resegone	Alpina	Lombardia	200609	429	4.289.939		no		
IT2060302		x	A	Costa del Pallio	Alpina	Lombardia	200609	295	2.949.395		no		
IT2060304		x	A	Val di Scalve	Alpina	Lombardia	200609	671	6.708.301		no		
IT2060401		x	J	Orobie Bergamasche	Alpina	Lombardia	200703	48.973	489.732.118		si	alto	
IT2060506		x	D	Belviso Barbellino	Alpina	Lombardia	200609	1.944	19.437.777		no		
IT2070001	x		G	Torbiere del Tonale	Alpina	Lombardia	200504	56	470.255		si	basso	
IT2070002	x		E	Monte Piccolo - Monte Colmo	Alpina	Lombardia	200504	412	4.120.527	no			
IT2070003	x		G	Val Rabbia e Val Galinera	Alpina	Lombardia	200504	943	18.543.673		no		
IT2070004	x		K	Monte Marser - Corni di Bos	Alpina	Lombardia	200504	874	25.912.401	no			
IT2070005	x		K	Pizzo Badile - Alta Val Zumella	Alpina	Lombardia	200504	1.629	21.841.702		no		
IT2070006	x		K	Pascoli di Crocedomini - Alta Val Caffaro	Alpina	Lombardia	200504	4.603	46.033.847	no			
IT2070007	x		K	Vallone del Forcel Rosso	Alpina	Lombardia	200504	83	30.668.936		no		
IT2070008	x		G	Cresta Monte ColombP e Cima Barbignaga	Alpina	Lombardia	200504	22	1.562.022	no			
IT2070009	x		K	Versanti dell'Avio	Alpina	Lombardia	200504	458	16.777.148		no		
IT2070010	x		K	Piz Olda - Val Malga	Alpina	Lombardia	200504	847	20.691.032		scheda n. disp.		
IT2070011	x		B	Torbiera La Goia	Alpina	Lombardia	200203	0	2.020		scheda n. disp.		
IT2070012	x		K	Torbiere di Val Braone	Alpina	Lombardia	200504	68	680.022		no		
IT2070013	x		G	Ghiacciaio dell'Adamello	Alpina	Lombardia	200504	2.851	29.759.612		no		
IT2070014	x		B	Lago di Pile	Alpina	Lombardia	200212	4	40.038	si			
IT2070015	x		G	Monte Cas - Cima di Corlor	Alpina	Lombardia	200203	167	1.662.525	no			
IT2070016	x		G	Cima Comer	Alpina	Lombardia	200606	267	3.136.086	no			
IT2070017	x		B	Valli di San Antonio	Alpina	Lombardia	200405	257	41.603.746		scheda n. disp.		
IT2070018	x		B	Altopiano di Cariadeghe	Alpina	Lombardia	200606	525	5.230.226	no			
IT2070019	x		B	Sorgente Funtany	Alpina	Lombardia	200405	46	549.296	si			
IT2070020	x	x	C	Torbiere d'Iseo	Continente	Lombardia	200606	359	3.622.617		si	alto	



CODICE	SIC	ZPS	TIPO	DENOMINAZIONE	REG. BIO-GEO	REG. AMM.	ULTIMO AGG.	S. CON. (ha)	S. EFF. (mq)	SENSIBILITA' ALLO STATO DELLE ACQUE.			NOTE
										VALUT. SPED.	VALUT. APPR	GRADO	
IT2070021	x		K	Valvestino	Alpina	Lombardia	200504	6.329	64.732.254		si	intermedio	
IT2070022	x		G	Corno della Marogna	Alpina	Lombardia	200504	3.568	35.707.407	no			
IT2070023	x		B	Belvedere - Tri Plane	Alpina	Lombardia	200203	26	255.588	no			
IT2070301		x	A	Foresta di Legnoli	Alpina	Lombardia	200609	332	3.318.858		scheda n. disp.		
IT2070302		x	A	Val Caffaro	Alpina	Lombardia	200609	1.238	12.382.378		scheda n. disp.		
IT2070303		x	A	Val Grigna	Alpina	Lombardia	200609	2.873	28.729.048		scheda n. disp.		
IT2070401		x	J	Parco Naturale Adamello	Alpina	Lombardia	200609	21.722	217.214.577		scheda n. disp.		
IT2070402		x	F	Alto Garda Bresciano	Alpina	Lombardia	200703	21.526	215.260.522		si	intermedio	
IT2080001	x		G	Garzaia di Celpenchio	Continente	Lombardia	200505	140	1.404.446	si			
IT2080002	x		K	Basso Corso e Sponde del Ticino	Continente	Lombardia	200606	8.564	85.638.877	si			
IT2080003	x		G	Garzaia della Verminesca	Continente	Lombardia	200505	162	1.618.510	si			
IT2080004	x		G	Palude Loja	Continente	Lombardia	200606	40	395.183	si			
IT2080005	x		G	Garzaia della Rinalda	Continente	Lombardia	200505	38	382.017	si			
IT2080006	x		G	Garzaia di S. Alessandro	Continente	Lombardia	200505	266	2.658.198	si			
IT2080007	x		G	Garzaia del Bosco Basso	Continente	Lombardia	200609	41	407.830	si			
IT2080008	x		B	Boschetto di Scaldasole	Continente	Lombardia	199804	101	1.008.597		si	basso	
IT2080009	x		G	Garzaia della Cascina Notizia	Continente	Lombardia	200505	73	730.989	si			
IT2080010	x		G	Garzaia di Sartirana	Continente	Lombardia	200609	190	1.898.557	si			
IT2080011	x		G	Abbazia Acqualunga	Continente	Lombardia	200505	176	1.764.012		si	intermedio	
IT2080012	x		B	Garzaia di Gallia	Continente	Lombardia	199804	107	1.068.343	si			
IT2080013	x		G	Garzaia della Cascina Portalupa	Continente	Lombardia	200606	0	54.220	si			
IT2080014	x		K	Boschi Siro Negri e Moriano	Continente	Lombardia	200309	1.352	13.524.503		si	alto	
IT2080015	x		K	San Massimo	Continente	Lombardia	200305	462	4.619.664		si	alto	
IT2080016	x		B	Boschi del Vignolo	Continente	Lombardia	200309	260	2.595.802		si	alto	
IT2080017	x	x	C	Garzaia di Porta Chiossa	Continente	Lombardia	200504	80	804.490	si			
IT2080018	x	x	C	Garzaia della Carola	Continente	Lombardia	199804	32	315.749	si			
IT2080019	x		K	Boschi di Vaccarizza	Continente	Lombardia	200305	465	4.653.799		si	alto	
IT2080020	x		B	Garzaia della Roggia Torbida	Continente	Lombardia	199804	14	137.527	si			
IT2080021	x		B	Monte Alpe	Continente	Lombardia	200305	320	3.199.087	no			
IT2080023	x	x	C	Garzaia di Cascina Villarasca	Continente	Lombardia	200604	0	533.512	si			
IT2080301		x	J	Boschi del Ticino	Continente	Lombardia	200609	20.553	205.526.828		si	alto	
IT2080501		x	F	Risaie della Lomellina	Continente	Lombardia	200609	30.941	309.408.455		si	alto	
IT2080701		x	D	Po di Albaredo Arnaboldi, Arena Po, Be	Continente	Lombardia	200703	907	9.073.078		si	alto	
IT2080702		x	D	Po di Monticelli Pavese e Chignolo Po	Continente	Lombardia	200703	290	2.904.782		scheda n. disp.		
IT2080703		x	D	Po di Pieve Porto Morone	Continente	Lombardia	200703	33	333.263		si	alto	
IT2090001	x	x	C	Monticchie	Continente	Lombardia	200403	238	2.376.507		si	alto	



CODICE	SIC	ZPS	TIPO	DENOMINAZIONE	REG. BIO-GEO	REG. AMM.	ULTIMO AGG.	S. CON. (ha)	S. EFF. (mq)	SENSIBILITA' ALLO STATO DELLE ACQUE.			NOTE
										VALUT. SPED.	VALUT. APPR	GRADO	
IT2090002	x		B	Boschi e Lanca di Comazzo	Continentale	Lombardia	200606	266	2.656.254	si			
IT2090003	x		B	Bosco del Mortone	Continentale	Lombardia	199804	64	637.094	si			
IT2090004	x		G	Garzaia del Mortone	Continentale	Lombardia	200505	35	349.696	si			
IT2090005	x		G	Garzaia della Cascina del Pioppo	Continentale	Lombardia	200505	0	67.313	si			
IT2090006	x		B	Spiagge fluviali di Boffalora	Continentale	Lombardia	200609	172	1.721.677	si			
IT2090007	x		B	Lanca di Soltarico	Continentale	Lombardia	199804	160	1.601.859	si			
IT2090008	x		K	La Zerbaglia	Continentale	Lombardia	200505	553	5.532.463		si	alto	
IT2090009	x		B	Morta di Bertonicò	Continentale	Lombardia	200207	48	480.449	si			
IT2090010	x		B	Adda Morta	Continentale	Lombardia	199804	191	1.912.244	si			
IT2090011	x		B	Bosco Valentino	Continentale	Lombardia	199804	59	587.444		si	alto	
IT2090501		x	D	Senna Lodigiana	Continentale	Lombardia	200703	327	3.266.391		si	alto	
IT2090502		x	J	Garzaie del Parco Adda Sud	Continentale	Lombardia	200609	98	980.009		si	alto	
IT2090503		x	D	Castelnuovo Bocca d'Adda	Continentale	Lombardia	200609	165	1.646.152		si	alto	
IT2090701		x	D	Po di San Rocco al Porto	Continentale	Lombardia	200703	132	1.319.507		si	alto	
IT2090702		x	D	Po di Corte S. Andrea	Continentale	Lombardia	200703	135	1.353.816		si	alto	
IT20A0001	x		B	Morta di Pizzighettone	Continentale	Lombardia	199804	42	424.058	si			
IT20A0002	x		B	Naviglio di Melotta	Continentale	Lombardia	200606	243	2.372.281	si			
IT20A0003	x		B	Palata Menasciutto	Continentale	Lombardia	200609	37	751.415		si	alto	
IT20A0004	x		K	Le Bine	Continentale	Lombardia	200504	144	1.444.046	si			
IT20A0005		x	H	Lanca di Gabbioneta	Continentale	Lombardia	200609	22	224.972		si	alto	
IT20A0006	x		B	Lanche di Azzanello	Continentale	Lombardia	200606	58	1.414.800	si			
IT20A0007	x		B	Bosco della Marisca	Continentale	Lombardia	200609	27	1.023.291		si	alto	
IT20A0008	x	x	C	Isola Uccellanda	Continentale	Lombardia	200404	76	762.611		si	alto	
IT20A0009		x	H	Bosco di Barco	Continentale	Lombardia	200609	35	352.564		si	alto	
IT20A0013	x		K	Lanca di Gerole	Continentale	Lombardia	200604	0	4.760.930	si			
IT20A0014	x		K	Lancone di Gussola	Continentale	Lombardia	200604	0	1.138.307	si			
IT20A0015	x		K	Bosco Ronchetti	Continentale	Lombardia	200604	0	2.095.665		si	alto	
IT20A0016	x		G	Spiaggioni di Spinadesco	Continentale	Lombardia	200604	0	8.249.955	si			
IT20A0017	x		E	Scolmatore di Genivolta	Continentale	Lombardia	200606	0	723.766		si	alto	
IT20A0018	x		B	Cave Danesi	Continentale	Lombardia	200604	0	3.219.189		si	alto	
IT20A0019	x		I	Barco	Continentale	Lombardia	200604	0	665.103		si	alto	
IT20A0020	x		I	Gabbioneta	Continentale	Lombardia	200604	0	1.105.209		si	alto	
IT20A0401		x	J	Riserva Regionale Bosco Ronchetti	Continentale	Lombardia	200609	300	2.997.395		si	alto	
IT20A0402		x	J	Riserva Regionale Lanca di Gerole	Continentale	Lombardia	200609	1.180	11.798.070		si	alto	
IT20A0501		x	F	Spinadesco	Continentale	Lombardia	200609	1.039	10.391.067		si	alto	
IT20A0502		x	J	Lanca di Gussola	Continentale	Lombardia	200609	152	1.522.344		si	alto	



CODICE	SIC	ZPS	TIPO	DENOMINAZIONE	REG. BIO-GEO	REG. AMM.	ULTIMO AGG.	S. CON. (ha)	S. EFF. (mq)	SENSIBILITA' ALLO STATO DELLE ACQUE.			NOTE
										VALUT. SPED.	VALUT. APPR	GRADO	
IT20A0503		x	D	Isola Maria Luigia	Continente	Lombardia	200609	556	5.561.486		si	alto	
IT20B0001	x		K	Bosco Foce Oglio	Continente	Lombardia	200606	105	3.056.162	si			
IT20B0002	x		K	Valli di Mosio	Continente	Lombardia	200504	62	664.165		si	alto	
IT20B0003	x		K	Lanca Cascina S. Alberto	Continente	Lombardia	200504	105	1.045.357	si			
IT20B0004	x		K	Lanche di Gerra Gavazzi e Runate	Continente	Lombardia	200504	154	1.578.017	si			
IT20B0005	x		K	Torbiera di Marcaria	Continente	Lombardia	200504	93	929.664	si			
IT20B0006	x	x	C	Isola Boscone	Continente	Lombardia	200609	130	1.389.983	si			
IT20B0007	x	x	C	Isola Boschina	Continente	Lombardia	200504	39	389.239	si			
IT20B0009		x	J	Valli del Mincio	Continente	Lombardia	200703	1.948	19.476.255		si	alto	
IT20B0010	x	x	C	Vallazza	Continente	Lombardia	199804	521	5.113.516		si	alto	
IT20B0011	x	x	C	Bosco Fontana	Continente	Lombardia	200606	236	2.360.962	si			
IT20B0012	x		B	Complesso morenico di Castellaro Lagusello	Continente	Lombardia	200309	210	2.712.412		si	alto	
IT20B0014	x		B	Chiavica del Moro	Continente	Lombardia	200604	0	114.224		si	basso	an.
IT20B0015	x		G	Pomponesco	Continente	Lombardia	200604	0	614.997		si	basso	
IT20B0017	x		K	Ansa e Valli del Mincio	Continente	Lombardia	200606	0	15.172.339	si			
IT20B0401		x	J	Parco Regionale Oglio Sud	Continente	Lombardia	200609	4.023	40.234.050		si	alto	
IT20B0402		x	F	Riserva Regionale Garzaia di Pomponesco	Continente	Lombardia	200609	96	960.773		si	intermedio	
IT20B0501		x	J	Viadana, Portiolo, San Benedetto Po e Ostiglia	Continente	Lombardia	200609	7.223	72.227.821		si	alto	
IT3120002	x		K	Alta Val La Mare	Alpina	Trento	200604	5.819	584.084		si	intermedio	
IT3120003	x		K	Alta Val del Monte	Alpina	Trento	200604	4.464	810.114		si	intermedio	
IT3120004	x		K	Val Genova	Alpina	Trento	200604	13.240	131.692.051		si	alto	
IT3120005	x		K	Adamello	Alpina	Trento	200604	13.425	134.247.799	no			
IT3120006	x		K	Presanella	Alpina	Trento	200604	15.925	68.007.043	no			
IT3120008	x		G	Val di Tovel	Alpina	Trento	200604	6.610	1.661.261		si	basso	
IT3120009	x		K	Dolomiti di Brenta	Alpina	Trento	200604	22.664	159.161.909	no			
IT3120015	x		B	Tre Cime Monte Bondone	Alpina	Trento	200604	223	318.294	no			
IT3120055	x		B	Lago di Toblino	Alpina	Trento	200604	170	1.704.862	si			
IT3120065	x	x	C	Lago d'Idro	Alpina	Trento	200604	14	143.333	si			
IT3120066	x		B	Palu' di Boniprati	Alpina	Trento	200604	11	107.310	si			
IT3120067	x		B	Paludi di Malga Clevet	Alpina	Trento	200604	103	1.027.743	si			
IT3120068	x		B	Fiave'	Alpina	Trento	200604	137	1.372.497		si	alto	
IT3120069	x		B	Torbiera Lomasona	Alpina	Trento	200604	26	259.625		si	alto	
IT3120070	x		E	Pian Degli Uccelli	Alpina	Trento	200604	185	1.847.209		si	intermedio	
IT3120071	x		E	Paludi del Dosson	Alpina	Trento	200604	122	145.360	si			
IT3120074	x		B	Marocche di Dro	Alpina	Trento	200604	251	2.508.372		si	basso	
IT3120075	x		B	Monte Brione	Alpina	Trento	200604	66	662.741	no			



CODICE	SIC	ZPS	TIPO	DENOMINAZIONE	REG. BIO-GEO	REG. AMM.	ULTIMO AGG.	S. CON. (ha)	S. EFF. (mq)	SENSIBILITA' ALLO STATO DELLE ACQUE.			NOTE
										VALUT. SPED.	VALUT. APPR	GRADO	
IT3120076	x		B	Lago d'Ampola	Alpina	Trento	200604	24	241.604	si			
IT3120079	x		B	Lago di Loppio	Alpina	Trento	200604	113	597.706	si			
IT3120093	x	x	C	Crinale Pichea - Rocchetta	Alpina	Trento	200604	1.009	10.091.575	no			
IT3120094	x	x	C	Alpe di Storo e Bondone	Alpina	Trento	200604	759	7.592.927	no			
IT3120096	x	x	C	Bocca di Caset	Alpina	Trento	200604	50	502.758		no		
IT3120101	x		B	Condino	Alpina	Trento	200604	72	718.736	no			
IT3120103	x		E	Monte Baldo di Brentonico	Alpina	Trento	200604	2.061	4.778.924	no			
IT3120109	x		B	Valle Flanginech	Alpina	Trento	200604	81	810.004		no		
IT3120115	x		B	Monte Brento	Alpina	Trento	200604	254	2.542.953	no			
IT3120120	x		B	Bassa Valle del Chiese	Alpina	Trento	200604	20	199.573		si	alto	
IT3120127	x		E	Monti Tremalzo e Tombea	Alpina	Trento	200604	5.537	55.369.910	no			
IT3120133	x		G	Grotta di Collalto	Alpina	Trento	200604	0	5.964		no		
IT3120137	x		B	Bus del Diaol	Alpina	Trento	200604	1	10.378		no		
IT3120140	x		G	Grotta del Vallon	Alpina	Trento	200604	0	3.009		si	basso	an.
IT3120145	x		B	Monte Rema'	Alpina	Trento	200604	237	2.366.231	no			
IT3120152	x		B	Tione - Villa Rendena	Alpina	Trento	200604	185	1.846.581		no		
IT3120154	x		B	Le Sole	Alpina	Trento	200604	10	101.591		si	intermedio	
IT3120157		x	J	Stelvio	Alpina	Trento	200703	16.119	1.393.890		si	intermedio	
IT3120158		x	J	Adamello Presanella	Alpina	Trento	200703	28.285	282.048.618		si	intermedio	
IT3120159		x	F	Brenta	Alpina	Trento	200703	29.739	139.738.125		si	intermedio	
IT3210003	x	x	C	Laghetto del Frassino	Continentale	Veneto	200802	0	778.930	si			
IT3210004	x		B	Monte Luppia e P.ta San Vigilio	Alpina	Veneto	200604	1.037	10.372.186	no			
IT3210007	x		B	Monte Baldo: Val dei Mulini, Senge di Marciaga, Rocca di Garda	Alpina	Veneto	200604	676	6.757.495		no		
IT3210018	x	x	C	Basso Garda	Continentale	Veneto	200604	1.431	14.314.125	si			
IT3210039	x	x	C	Monte Baldo Ovest	Alpina	Veneto	200604	6.510	49.419.034	no			
IT3270005	x		B	Dune Fossili di Ariano Polesine	Continentale	Veneto	200604	57	1.008.438		no		
IT3270006	x		B	Rotta di S. Martino	Continentale	Veneto	200604	32	324.680		si	alto	
IT3270017	x		K	Delta del Po: tratto terminale e delta veneto	Continentale	Veneto	200604	22.408	161.094.684	si			
IT3270022		x	H	Golena di Bergantino	Continentale	Veneto	200604	224	2.239.879		si	alto	
IT3270023		x	J	Delta del Po	Continentale	Veneto	200703	25.012	152.307.631		si	alto	
IT4010002	x		B	Monte Menegosa, Monte Lama, Groppo di Gora	Continentale	Emilia Romag	200602	3.427	34.269.167	no			
IT4010003	x		E	Monte Nero, Monte Maggiorasca, La Ciapa Liscia	Continentale	Emilia Romag	200602	852	8.520.788	no			
IT4010004	x		E	Monte Capra, Monte Tre Abati, Monte Armelio, Sant'Agostino, Lago di Averaldo	Continentale	Emilia Romag	200601	6.230	62.212.400		si	basso	
IT4010005	x		E	Pietra Parcellara e Pietra Perduca	Continentale	Emilia Romag	200601	331	3.455.658	no			
IT4010006	x		B	Meandri di San Salvatore	Continentale	Emilia Romag	200601	67	2.531.724	si			
IT4010007	x		B	Roccia Cinque Dita	Continentale	Emilia Romag	200602	21	205.520	no			



CODICE	SIC	ZPS	TIPO	DENOMINAZIONE	REG. BIO-GEO	REG. AMM.	ULTIMO AGG.	S. CON. (ha)	S. EFF. (mq)	SENSIBILITA' ALLO STATO DELLE ACQUE.			NOTE
										VALUT. SPED.	VALUT. APPR	GRADO	
IT4010008	x		B	Castell'Arquato, Lugagnano Val d'Arda	Continetale	Emilia Romag	200602	280	2.796.277		no		
IT4010011	x		E	Fiume Trebbia da Perino a Bobbio	Continetale	Emilia Romag	200602	353	3.527.839	si			
IT4010012	x		E	Val Boreca, Monte Lesima	Continetale	Emilia Romag	200602	4.742	47.419.638		si	basso	
IT4010013	x		E	Monte Dego, Monte Veri, Monte delle Tane	Continetale	Emilia Romag	200601	2.240	29.973.802	no			
IT4010016	x	x	C	Basso Trebbia	Continetale	Emilia Romag	200602	1.356	13.555.309	si			
IT4010017	x	x	C	Conoide del Nure e Bosco di Fornace Vecchia	Continetale	Emilia Romag	200602	563	5.625.989		si	intermedio	
IT4010018	x	x	C	Fiume Po da Rio Boriacco a Bosco Ospizio	Continetale	Emilia Romag	200601	6.118	61.556.055	si			
IT4020001	x		B	Boschi di Carrega	Continetale	Emilia Romag	200602	1.283	12.830.934	no			
IT4020003	x		B	Torrente Stirone	Continetale	Emilia Romag	200602	2.748	27.475.518	si			
IT4020006	x		B	Monte Prinzerà	Continetale	Emilia Romag	200602	840	8.400.648	no			
IT4020007	x		E	Monte Penna, Monte Trevine, Groppo, Groppetto	Continetale	Emilia Romag	200601	1.567	16.746.243	no			
IT4020008	x		B	Monte Ragola, Lago Moò, Lago Bino	Continetale	Emilia Romag	200601	1.396	13.964.598		no		
IT4020010	x		E	Monte Gottero	Continetale	Emilia Romag	200601	1.476	13.587.374	no			
IT4020011	x		B	Groppo di Gorro	Continetale	Emilia Romag	200601	188	1.881.373	no			
IT4020012	x		B	Monte Barigazzo, Pizzo d'Oca	Continetale	Emilia Romag	200601	2.524	25.237.605	no			
IT4020013	x		B	Belforte, Corchia, Alta Val Manubiola	Continetale	Emilia Romag	200601	1.474	14.738.753		no		
IT4020014	x		B	Monte Capuccio, Monte Sant'Antonio	Continetale	Emilia Romag	200601	900	8.996.453	no			
IT4020015	x		B	Monte Fusò	Continetale	Emilia Romag	200601	825	8.254.253	no			
IT4020017	x	x	C	Aree delle risorgive di Viarolo, Bacini di Torrile, Fascia golenale del Po	Continetale	Emilia Romag	200601	0	26.284.843	si			
IT4020018		x	A	Prati e Ripristini ambientali di Frescarolo e Samboseto	Continetale	Emilia Romag	200601	1.244	12.443.564		si	basso	an.
IT4020019		x	D	Golena del Po presso Zibello	Continetale	Emilia Romag	200512	336	3.361.239		si	alto	an.
IT4020020	x	x	C	Crinale dell'Appennino parmense	Continetale	Emilia Romag	200601	0	48.534.972	no			
IT4020021	x	x	C	Medio Taro	Continetale	Emilia Romag	200512	4.629	38.100.302	si			
IT4020022	x	x	C	Basso Taro	Continetale	Emilia Romag	200604	0	10.050.258	si			
IT4020023	x		B	Barboj di Rivalta	Continetale	Emilia Romag	200604	0	4.242.820		no		
IT4020024		x	A	San Genesio	Continetale	Emilia Romag	200608	146	1.458.336		si	basso	an.
IT4020025	x	x	C	Parma Morta	Continetale	Emilia Romag	200604	0	6.009.270	si			
IT4020026	x		B	Boschi dei Ghirardi	Continetale	Emilia Romag	200604	0	3.057.160		si	basso	
IT4030001	x	x	C	Monte Acuto, Alpe di Succiso	Continetale	Emilia Romag	200601	3.111	31.495.174	no			
IT4030002	x	x	C	Monte Ventasso	Continetale	Emilia Romag	200601	2.948	29.085.155		si	intermedio	
IT4030003	x	x	C	Monte la Nuda, Cima Belfiore, Passo del Cerreto	Continetale	Emilia Romag	200601	3.498	32.692.670	no			
IT4030004	x	x	C	Val d'Ozola, Monte Cusna	Continetale	Emilia Romag	200601	3.949	47.547.165		no		
IT4030005	x	x	C	Abetina Reale, Alta Val Dolo	Continetale	Emilia Romag	200601	3.600	33.845.981		si	basso	
IT4030006	x	x	C	Monte Prado	Continetale	Emilia Romag	200602	618	4.995.047	no			
IT4030007	x		B	Fontanili di Corte Valle Re	Continetale	Emilia Romag	200602	311	3.114.093	si			
IT4030008	x		B	Pietra di Bismantova	Continetale	Emilia Romag	200602	202	2.017.117	no			



CODICE	SIC	ZPS	TIPO	DENOMINAZIONE	REG. BIO-GEO	REG. AMM.	ULTIMO AGG.	S. CON. (ha)	S. EFF. (mq)	SENSIBILITA' ALLO STATO DELLE ACQUE.			NOTE
										VALUT. SPED.	VALUT. APPR	GRADO	
IT4030009	x		B	Gessi Triassici	Continetale	Emilia Romag	200601	1.925	19.069.987		si	alto	
IT4030010	x		B	Monte Duro	Continetale	Emilia Romag	200601	411	4.105.816	no			
IT4030011	x	x	C	Casse di espansione del Secchia	Continetale	Emilia Romag	200602	278	2.776.215	si			
IT4030013	x		B	Fiume Enza da La Mora a Compiano	Continetale	Emilia Romag	200601	707	7.067.693	si			
IT4030014	x		B	Rupe di Campotrera, Rossena	Continetale	Emilia Romag	200602	762	7.616.851	no			
IT4030015	x	x	C	Valli di Novellara	Continetale	Emilia Romag	200601	1.842	18.420.621	si			
IT4030016	x		B	San Valentino, Rio della Rocca	Continetale	Emilia Romag	200601	779	7.789.212		no		
IT4030017	x		B	Ca' del Vento, Ca' del Lupo, Gessi di Borzano	Continetale	Emilia Romag	200601	1.137	11.373.220	no			
IT4030018	x		B	Media Val Tresinaro, Val Dorgola	Continetale	Emilia Romag	200601	514	5.135.341		no		
IT4030019		x	D	Cassa di espansione del Tresinaro	Continetale	Emilia Romag	200601	137	1.366.352		si	basso	an.
IT4030020	x	x	C	Golena del Po di Gualtieri, Guastalla e Luzzara	Continetale	Emilia Romag	200604	0	11.197.518	si			
IT4030021	x		B	Rio Rodano e Fontanili di Fogliano e Ariolo	Continetale	Emilia Romag	200604	0	1.805.157	si			
IT4030022	x		B	Rio Tassarò	Continetale	Emilia Romag	200604	0	5.856.437	si			
IT4030023	x	x	C	Fontanili di Gattatico e Fiume Enza	Continetale	Emilia Romag	200604	0	7.731.218	si			
IT4040001	x	x	C	Monte Cimone, Libro Aperto, Lago di Pratignano	Continetale	Emilia Romag	200601	4.894	48.943.131	no			
IT4040002	x	x	C	Monte Rondinaio, Monte Giovo	Continetale	Emilia Romag	200601	4.099	45.103.385	no			
IT4040003	x	x	C	Sassi di Roccamalatina e di Sant'Andrea	Continetale	Emilia Romag	200601	1.118	11.161.284	no			
IT4040004	x	x	C	Sassoguidano, Gaiato	Continetale	Emilia Romag	200601	2.413	24.131.039	no			
IT4040005	x	x	C	Alpesigola, Sasso Tignoso e Monte Cantiere	Continetale	Emilia Romag	200601	2.878	37.609.588	no			
IT4040006	x		B	Poggio Bianco Dragone	Continetale	Emilia Romag	200601	308	3.077.196		si	basso	
IT4040007	x		B	Salse di Nirano	Continetale	Emilia Romag	200601	371	3.713.364	no			
IT4040009	x	x	C	Manzolino	Continetale	Emilia Romag	200601	256	2.555.611		si	alto	
IT4040010	x	x	C	Torrazzuolo	Continetale	Emilia Romag	200601	115	1.154.124		si	alto	
IT4040011	x	x	C	Cassa di espansione del Fiume Panaro	Continetale	Emilia Romag	200601	275	2.754.590	si			
IT4040012	x		B	Colombarone	Continetale	Emilia Romag	200601	50	500.749		si	alto	
IT4040013	x		B	Faeto, Varana, Torrente Fossa	Continetale	Emilia Romag	200601	391	3.912.578		no		
IT4040014		x	A	Valli Mirandolesi	Continetale	Emilia Romag	200601	2.727	27.272.477		si	basso	an.
IT4040015		x	A	Valle di Gruppo	Continetale	Emilia Romag	200601	1.455	14.551.741		si	intermedio	an.
IT4040016		x	A	Siepi e Canali di Resega-Forestò	Continetale	Emilia Romag	200601	150	1.499.489		si	basso	an. e incomp.
IT4040017		x	D	Valle delle Bruciate e Tresinaro	Continetale	Emilia Romag	200601	1.100	11.003.026		si	basso	an.
IT4040018		x	A	Le Meleghine	Continetale	Emilia Romag	200601	327	3.270.204		si	basso	an. e incomp.
IT4050002	x	x	C	Corno alle Scale	Continetale	Emilia Romag	200602	4.579	17.005.210	no			
IT4050019	x	x	C	La Bora	Continetale	Emilia Romag	200601	22	397.734		si	alto	
IT4050025		x	A	Biotopi e Ripristini ambientali di Crevalcore	Continetale	Emilia Romag	200602	710	7.101.570		si	intermedio	an. e incomp.
IT4060002	x	x	C	Valli di Comacchio	Continetale	Emilia Romag	200602	13.012	127.019.793	si			
IT4060003	x	x	C	Vene di Bellocchio, Sacca di Bellocchio, Foce del Fiume Reno, Pineta di Bellocch	Continetale	Emilia Romag	200602	2.147	16.552.213		si	alto	



CODICE	SIC	ZPS	TIPO	DENOMINAZIONE	REG. BIO-GEO	REG. AMM.	ULTIMO AGG.	S. CON. (ha)	S. EFF. (mq)	SENSIBILITA' ALLO STATO DELLE ACQUE.			NOTE
										VALUT. SPED.	VALUT. APPR	GRADO	
IT4060004	x	x	C	Valle Bertuzzi, Valle Porticino - CanneviP	Continentele	Emilia Romag	200602	2.690	26.904.857		si	alto	
IT4060005	x	x	C	Sacca di Goro, Po di Goro, Valle Dindona, Foce del Po di Volano	Continentele	Emilia Romag	200601	4.859	17.877.756	si			
IT4060007	x	x	C	Bosco di Volano	Continentele	Emilia Romag	200602	401	2.387.397		si	intermedio	
IT4060008		x	D	Valle del Mezzano, Valle Pega	Continentele	Emilia Romag	200601	22.631	224.691.850		si	intermedio	an.
IT4060009	x		E	Bosco di Sant'Agostino o Panfilia	Continentele	Emilia Romag	200601	188	303.695		si	alto	
IT4060010	x	x	C	Dune di Massenzatica	Continentele	Emilia Romag	200602	52	518.826		no		
IT4060011		x	A	Garzaia dello zuccherificio di Codigoro e Po di Volano	Continentele	Emilia Romag	200601	184	1.844.892		si	alto	an.
IT4060012	x	x	C	Dune di San Giuseppe	Continentele	Emilia Romag	200602	73	626.295		no		
IT4060014		x	A	Bacini di Jolanda di Savoia	Continentele	Emilia Romag	200601	45	448.077		si	basso	an.
IT4060015	x	x	C	Bosco della Mesola, Bosco Panfilia, Bosco di Santa Giustina, Valle Falce, La Goa	Continentele	Emilia Romag	200601	0	14.461.455	si			
IT4060016	x	x	C	Fiume Po da Stellata a Mesola e Cavo Napoleonico	Continentele	Emilia Romag	200601	0	31.354.391	si			
IT4060017		x	A	Po di Primaro e Bacini di Tragheto	Continentele	Emilia Romag	200608	1.436	10.965.888		si	basso	an.
IT5110002	x		E	Monte Orsaro	Continentele	Toscana	200604	1.983	25.679	no			
IT5110003	x		E	Monte Matto - Monte Malpasso	Continentele	Toscana	200604	754	45.203	no			
IT5110004	x		E	Monte Acuto - Groppi di Camporaghera	Continentele	Toscana	200604	465	447.153	no			
IT5120002	x		E	Monte Castellino - Le Forbici	Continentele	Toscana	200604	664	120	no			
IT5130001	x		E	Alta Valle del Sestaione	Continentele	Toscana	200604	823	244.443		si	intermedio	an.
IT5130003		x	J	Abetone	Continentele	Toscana	200604	624	694.774		scheda n. disp.		



Piano di Gestione del distretto idrografico del fiume Po



AUTORITÀ DI BACINO DEL FIUME PO
Bacino di rilievo nazionale

via Garibaldi, 75 - 43100 Parma - tel. 0521 2761 - www.adbpo.it - parteciPO@adbpo.it