

INQUADRAMENTO GENERALE DELLA PROPOSTA DI INTERVENTO

COROGRAFIA AREA INTERVENTO – scala 1:50'000

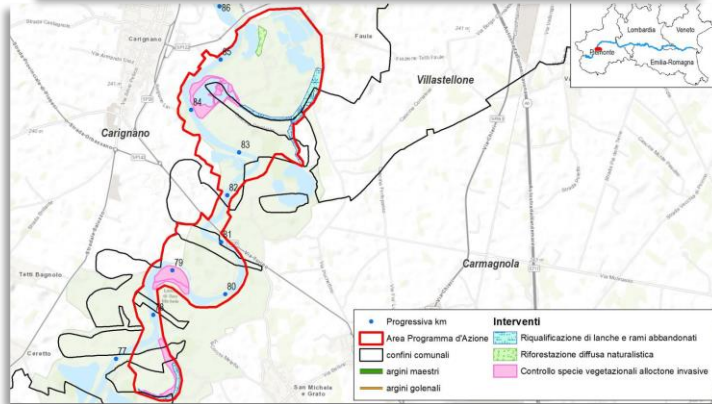


FOTO AEREA DELLA ZONA INTERESSATA DALL'INTERVENTO



ESTENSIONE DELL'AREA DEL PROGRAMMA D'AZIONE: 590 ha



TIPOLOGIA D'INTERVENTO:

Interventi idraulico - morfologici

- Riduzione dell'artificialità dell'alveo (adeguamento pennelli di navigazione, dismissione/modifica opere di difesa)
- Riattivazione e riapertura di lanche, rami abbandonati e apertura nuovi rami fluviali

Interventi ambientali - naturalistici

- Riqualficazione di lanche e rami abbandonati
- Riforestazione naturalistica
- Controllo specie vegetazionali alloctone invasive



UBICAZIONE: L'intervento previsto è ubicato nei comuni di Carmagnola, Carignano, Villastellone (TO)

PROGRESSIVA UFFICIALE: dal km 77 al km 85.



PROPRIETA' DELLE AREE INTERESSATE DAGLI INTERVENTI:

- Demaniali, pubbliche (30%)
- Private (70%)



PRESENZA DI CONCESSIONI D'USO DELLE AREE INTERESSATE DAGLI INTERVENTI:

- Si
- No
- Da approfondire quadro conoscenze



DESCRIZIONE DELL'INTERVENTO:

Non si prevedono interventi idraulico - morfologici.

Gli interventi di carattere naturalistico riguardano:

- la riqualficazione delle lanche San Michele e Po Morto in sponda idrografica destra al fiume Po, al fine di conseguire un ampliamento degli habitat di interesse comunitario;
- l'esecuzione di un rimboscimento con corredo floristico riconducibile agli habitat di interesse comunitario 91E0* e/o 91F0, in corrispondenza di una superficie di 3 ha circa, in cui è mantenuta la presenza di radure;
- la realizzazione di interventi finalizzati al controllo delle specie alloctone invasive in aree boscate mediante infoltimento sotto copertura, su di una superficie complessiva di 30 ha circa.



OBIETTIVI DELL'INTERVENTO:

Incremento della funzionalità ecologica attraverso la riqualficazione delle lanche, l'incremento delle superfici forestali e il contrasto alla diffusione delle specie vegetazionali alloctone, in continuità con interventi già realizzati o in via di realizzazione nell'ambito di progetti di riqualficazione di ambiti fluviali mediante attività estrattive convenzionate e del programma per la realizzazione della "Foresta condivisa del Piemontese".



IMPORTO DEL FINANZIAMENTO: € 3'040'000,00

INQUADRAMENTO GENERALE DELLA PROPOSTA DI INTERVENTO

COROGRAFIA AREA INTERVENTO – scala 1:50'000

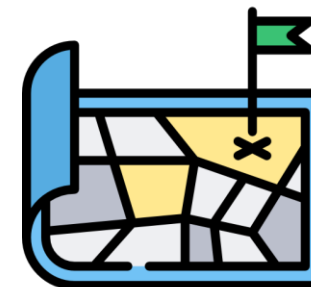
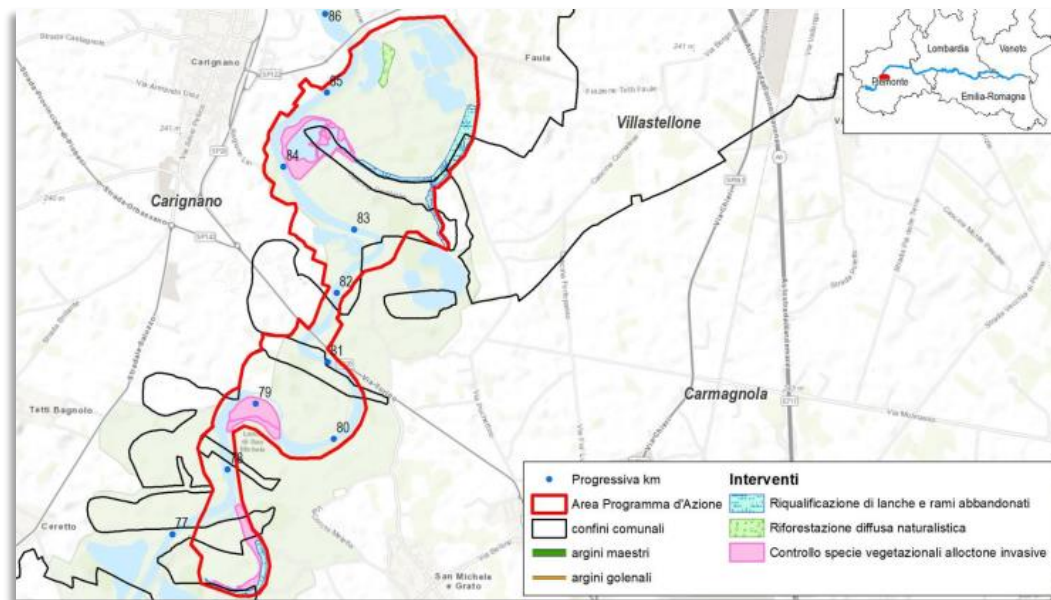
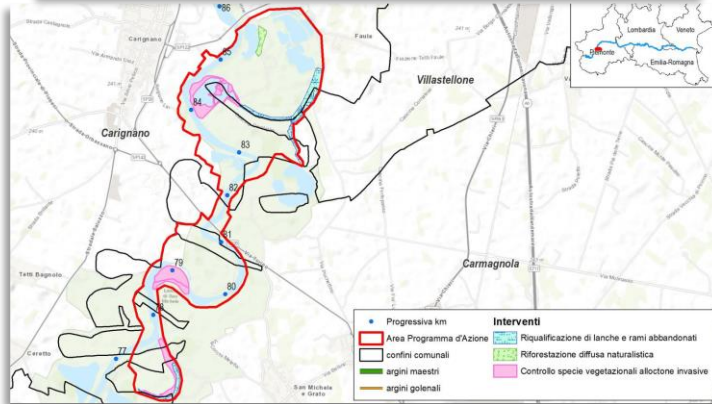
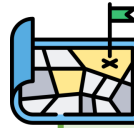


FOTO AEREA DELLA ZONA INTERESSATA DALL'INTERVENTO



INQUADRAMENTO GENERALE DELLA PROPOSTA DI INTERVENTO

COROGRAFIA AREA INTERVENTO – scala 1:50'000

FOTO AEREA DELLA ZONA INTERESSATA
DALL'INTERVENTO

ESTENSIONE DELL'AREA DEL PROGRAMMA D'AZIONE: 590 ha



TIPOLOGIA D'INTERVENTO:

Interventi idraulico - morfologici

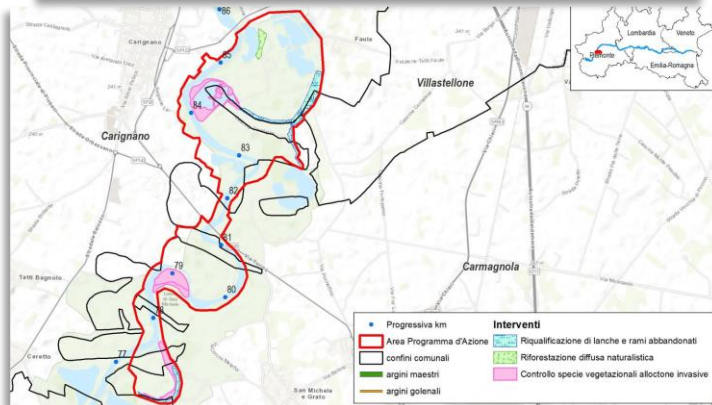
- Riduzione dell'artificialità dell'alveo (adeguamento pennelli di navigazione, dismissione/modifica opere di difesa)
- Riattivazione e riapertura di lanche, rami abbandonati e apertura nuovi rami fluviali

Interventi ambientali - naturalistici

- Riqualificazione di lanche e rami abbandonati
- Riforestazione naturalistica
- Controllo specie vegetazionali alloctone invasive

INQUADRAMENTO GENERALE DELLA PROPOSTA DI INTERVENTO

COROGRAFIA AREA INTERVENTO – scala 1:50'000

FOTO AEREA DELLA ZONA INTERESSATA
DALL'INTERVENTO

UBICAZIONE: L'intervento previsto è ubicato nei comuni di Carmagnola, Carignano, Villastellone (TO)

PROGRESSIVA UFFICIALE: dal km 77 al km 85.



PROPRIETA' DELLE AREE INTERESSATE DAGLI INTERVENTI:

- Demaniali, pubbliche (30%)
- Private (70%)



PRESENZA DI CONCESSIONI D'USO DELLE AREE INTERESSATE DAGLI INTERVENTI:

- Si
- No
- Da approfondire quadro conoscenze

INQUADRAMENTO GENERALE DELLA PROPOSTA DI INTERVENTO

COROGRAFIA AREA INTERVENTO – scala 1:50'000

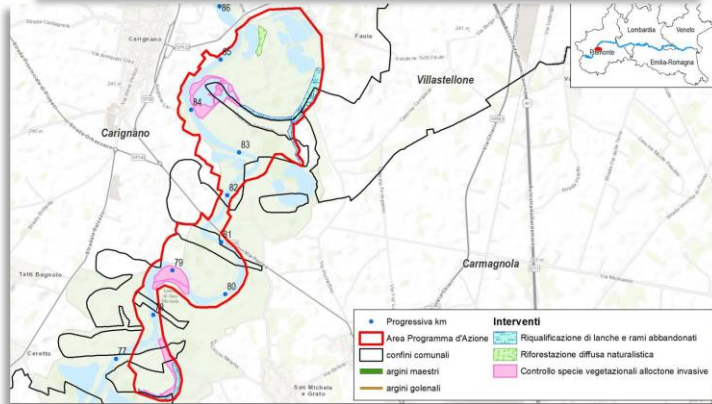


FOTO AEREA DELLA ZONA INTERESSATA DALL'INTERVENTO



DESCRIZIONE DELL'INTERVENTO:

Non si prevedono interventi idraulico - morfologici.

Gli interventi di carattere naturalistico riguardano:

- la riqualificazione delle lanche San Michele e Po Morto in sponda idrografica destra al fiume Po, al fine di conseguire un ampliamento degli habitat di interesse comunitario;
- l'esecuzione di un rimboschimento con corredo floristico riconducibile agli habitat di interesse comunitario 91E0* e/o 91F0, in corrispondenza di una superficie di 3 ha circa, in cui è mantenuta la presenza di radure;
- la realizzazione di interventi finalizzati al controllo delle specie alloctone invasive in aree boscate mediante infoltimento sotto copertura, su di una superficie complessiva di 30 ha circa.



OBIETTIVI DELL'INTERVENTO:

Incremento della funzionalità ecologica attraverso la riqualificazione delle lanche, l'incremento delle superfici forestali e il contrasto alla diffusione delle specie vegetazionali alloctone, in continuità con interventi già realizzati o in via di realizzazione nell'ambito di progetti di riqualificazione di ambiti fluviali mediante attività estrattive convenzionate e del programma per la realizzazione della "Foresta condivisa del Piemontese".



IMPORTO DEL FINANZIAMENTO: € 3'040'000,00