

INQUADRAMENTO GENERALE DELLA PROPOSTA DI INTERVENTO

COROGRAFIA AREA INTERVENTO – scala 1:50'000

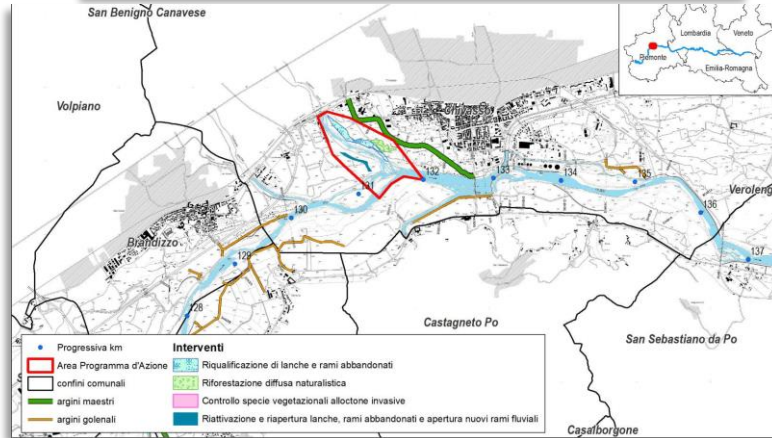


FOTO AEREA DELLA ZONA INTERESSATA DALL'INTERVENTO (2021)



ESTENSIONE DELL'AREA DEL PROGRAMMA D'AZIONE: 78 ha



TIPOLOGIA D'INTERVENTO:

Interventi idraulico - morfologici

- Riduzione dell'artificialità dell'alveo (adeguamento pennelli di navigazione, dismissione/modifica opere di difesa)
- Riattivazione e riapertura di lanche, rami abbandonati e apertura nuovi rami fluviali

Interventi ambientali - naturalistici

- Riqualificazione di lanche e rami abbandonati
- Riforestazione naturalistica
- Controllo specie vegetazionali alloctone invasive



UBICAZIONE: L'intervento previsto è ubicato nel Comune di Chivasso (TO)

PROGRESSIVA UFFICIALE: dal km 131 al km 132.



PROPRIETA' DELLE AREE INTERESSATE DAGLI INTERVENTI:

- Demaniali, pubbliche (90%)
- Private (10%)



PRESENZA DI CONCESSIONI D'USO DELLE AREE INTERESSATE DAGLI INTERVENTI:

- Sì
- No
- Da approfondire quadro conoscenze



DESCRIZIONE DELL'INTERVENTO:

Si prevede la riapertura di un ramo abbandonato nei pressi della confluenza Po-Orco, che attualmente non risulta essere interessata dal deflusso durante i deflussi ordinari. Il ramo che si prevede di riaprire ha una lunghezza pari a circa 500 m. La quota di fondo di progetto dell'intervento di riapertura varia da 178.80 m s.m. a 176.6 m s.m. e la profondità di scavo rispetto alle quote attuali è compresa tra 0 e 3 m. Il volume di scavo complessivo è pari a circa 40'000 m³; il 25% del materiale ottenuto verrà utilizzato in loco (entro 5 km dal sito di prelievo), per imbottimento a tergo di difese e ripascimento di buche, mentre il 75% del volume sarà in esubero.

Gli interventi di carattere naturalistico riguardano:

- la riqualificazione delle lanche alla confluenza del fiume Orco in Po, al fine di conseguire un ampliamento degli habitat di interesse comunitario (6 ha di superficie di intervento);
- l'esecuzione di un rimboscimento con corredo floristico riconducibile agli habitat di interesse comunitario 91E0* e/o 91F0, in corrispondenza di una superficie di 2 ha circa, in cui è mantenuta la presenza di radure.



OBIETTIVI DELL'INTERVENTO:

Incremento della divagazione laterale del fiume.

Riqualificazione dell'area di confluenza Orco-Po per il ripristino di ambienti tipici ripari di interesse naturalistico e conservazionistico attraverso la riqualificazione delle lanche e l'incremento delle superfici forestali.



IMPORTO DEL FINANZIAMENTO: € 1'150'000.00

INQUADRAMENTO GENERALE DELLA PROPOSTA DI INTERVENTO

COROGRAFIA AREA INTERVENTO – scala 1:50'000

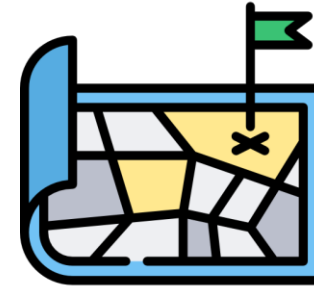
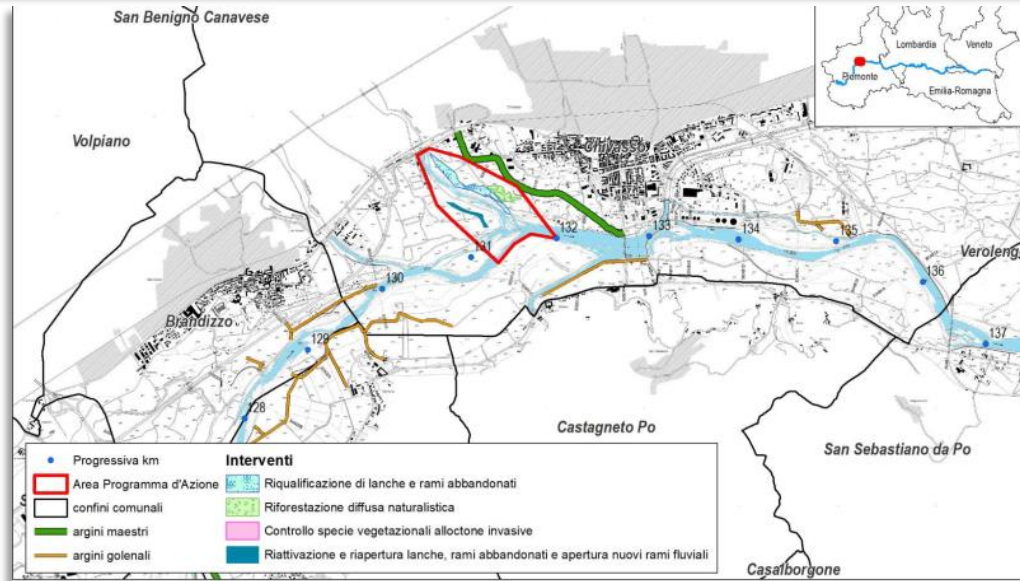
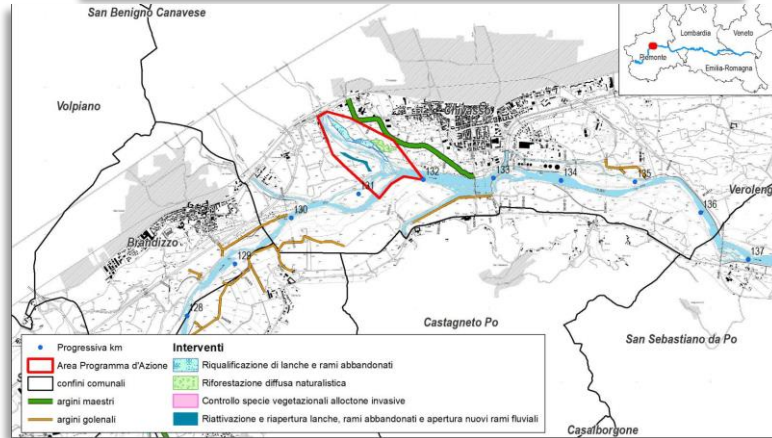
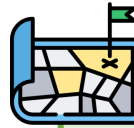


FOTO AEREA DELLA ZONA INTERESSATA DALL'INTERVENTO (2021)



INQUADRAMENTO GENERALE DELLA PROPOSTA DI INTERVENTO

COROGRAFIA AREA INTERVENTO – scala 1:50'000

FOTO AEREA DELLA ZONA INTERESSATA
DALL'INTERVENTO (2021)

ESTENSIONE DELL'AREA DEL PROGRAMMA D'AZIONE: 78 ha



TIPOLOGIA D'INTERVENTO:

Interventi idraulico - morfologici

- Riduzione dell'artificialità dell'alveo (adeguamento pennelli di navigazione, dismissione/modifica opere di difesa)
- Riattivazione e riapertura di lanche, rami abbandonati e apertura nuovi rami fluviali

Interventi ambientali - naturalistici

- Riqualificazione di lanche e rami abbandonati
- Riforestazione naturalistica
- Controllo specie vegetazionali alloctone invasive

INQUADRAMENTO GENERALE DELLA PROPOSTA DI INTERVENTO

COROGRAFIA AREA INTERVENTO – scala 1:50'000

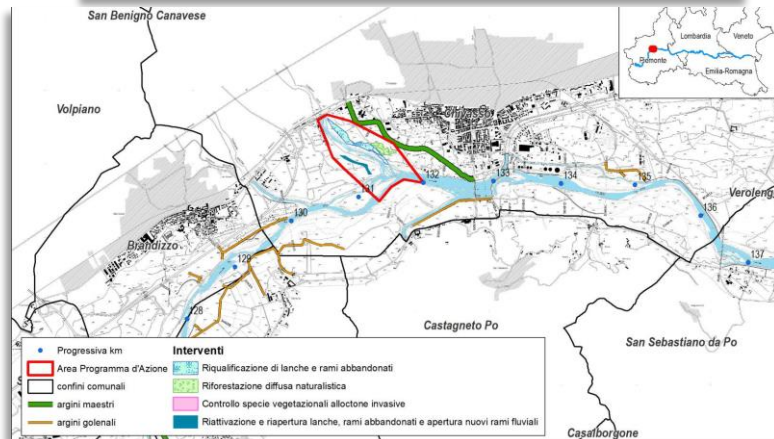


FOTO AEREA DELLA ZONA INTERESSATA DALL'INTERVENTO (2021)



UBICAZIONE: L'intervento previsto è ubicato nel Comune di Chivasso (TO)

PROGRESSIVA UFFICIALE: dal km 131 al km 132.



PROPRIETA' DELLE AREE INTERESSATE DAGLI INTERVENTI:

- Demaniali, pubbliche (90%)
- Private (10%)

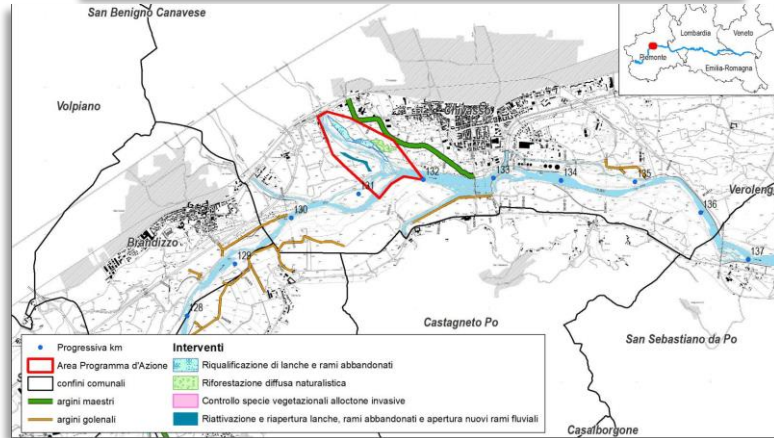


PRESENZA DI CONCESSIONI D'USO DELLE AREE INTERESSATE DAGLI INTERVENTI:

- Si
- No
- Da approfondire quadro conoscenze

INQUADRAMENTO GENERALE DELLA PROPOSTA DI INTERVENTO

COROGRAFIA AREA INTERVENTO – scala 1:50'000

FOTO AEREA DELLA ZONA INTERESSATA
DALL'INTERVENTO (2021)

DESCRIZIONE DELL'INTERVENTO:

Si prevede la riapertura di un ramo abbandonato nei pressi della confluenza Po-Orco, che attualmente non risulta essere interessata dal deflusso durante i deflussi ordinari. Il ramo che si prevede di riaprire ha una lunghezza pari a circa 500 m. La quota di fondo di progetto

dell'intervento di riapertura varia da 178.80 m s.m. a 176.6 m s.m. e la profondità di scavo rispetto alle quote attuali è compresa tra 0 e 3 m. Il volume di scavo complessivo è pari a circa 40'000 m³; il 25% del materiale ottenuto verrà utilizzato in loco (entro 5 km dal sito di prelievo), per imbottimento a tergo di difese e ripascimento di buche, mentre il 75% del volume sarà in esubero.

Gli interventi di carattere naturalistico riguardano:

- la riqualificazione delle lanche alla confluenza del fiume Orco in Po, al fine di conseguire un ampliamento degli habitat di interesse comunitario (6 ha di superficie di intervento);
- l'esecuzione di un rimboschimento con corredo floristico riconducibile agli habitat di interesse comunitario 91E0* e/o 91F0, in corrispondenza di una superficie di 2 ha circa, in cui è mantenuta la presenza di radure.



OBIETTIVI DELL'INTERVENTO:

Incremento della divagazione laterale del fiume.

Riqualificazione dell'area di confluenza Orco-Po per il ripristino di ambienti tipici ripari di interesse naturalistico e conservazionistico attraverso la riqualificazione delle lanche e l'incremento delle superfici forestali.



IMPORTO DEL FINANZIAMENTO: € 1'150'000.00