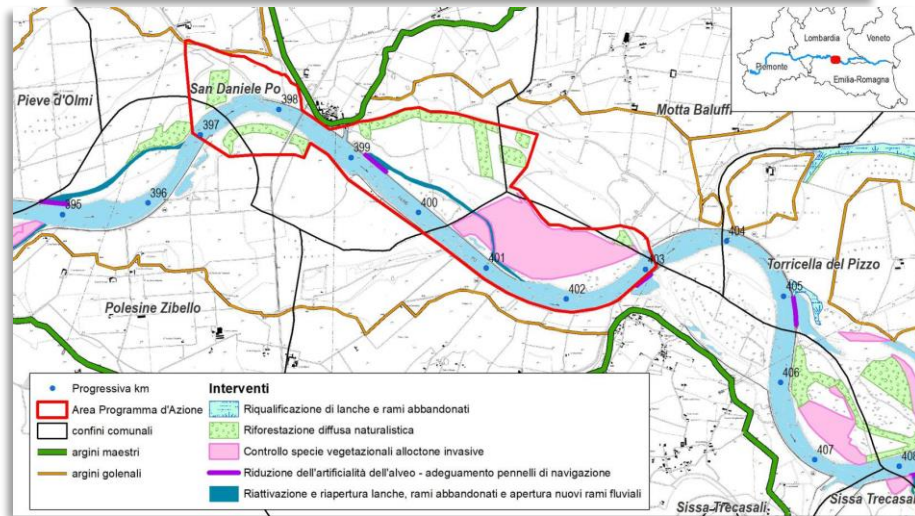


## INQUADRAMENTO GENERALE DELLA PROPOSTA DI INTERVENTO

## COROGRAFIA AREA INTERVENTO – scala 1:50'000



## FOTO AEREA DELLA ZONA INTERESSATA DALL'INTERVENTO (2005)



ESTENSIONE DELL'AREA DEL PROGRAMMA D'AZIONE: 574 ha



## TIPOLOGIA D'INTERVENTO:

## Interventi idraulico - morfologici

- Riduzione dell'artificialità dell'alveo (adeguamento pennelli di navigazione, dismissione/modifica opere di difesa)
- Riattivazione e riapertura di lanche, rami abbandonati e apertura nuovi rami fluviali

## Interventi ambientali - naturalistici

- Riqualficazione di lanche e rami abbandonati
- Riforestazione naturalistica
- Controllo specie vegetazionali alloctone invasive



UBICAZIONE: L'intervento previsto è ubicato nei comuni di San Daniele Po, Motta Baluffi (CR) e Polesine Zibello, Roccabianca (PR)

PROGRESSIVA UFFICIALE: dal km 397 al km 403



## PROPRIETA' DELLE AREE INTERESSATE DAGLI INTERVENTI:

- Demaniali, pubbliche (100%)
- Private



## PRESENZA DI CONCESSIONI D'USO DELLE AREE INTERESSATE DAGLI INTERVENTI:

- Si
- No
- Da approfondire quadro conoscenze



## DESCRIZIONE DELL'INTERVENTO:

Si prevede l'abbassamento di una porzione del pennello di navigazione posto in sinistra idraulica, progr. km 399, attualmente sormontabile per portate superiori a 3'500 m<sup>3</sup>/s, in modo da consentire, a partire da portate maggiori di 1000 m<sup>3</sup>/s, il suo sormonto. La lunghezza complessiva del tratto di pennello su cui si prevede di intervenire è pari a circa 300 m e l'abbassamento della quota di sommità è dell'ordine di circa 4.5 m (da circa 30 m s.m. a 25.5 m s.m.). Il volume di materiale derivante dall'abbassamento del pennello è pari a circa 36'000 m<sup>3</sup>. A tergo del pennello si prevede la riapertura di una lanca che attualmente non risulta essere interessata dal deflusso durante le piene ordinarie. La lunghezza della lanca interessata dalla riapertura è pari a circa 2'400 m e la quota di fondo varia da 25.5 m s.m. a 25 m s.m.. Il volume complessivo di scavo è pari a circa 330'000 m<sup>3</sup>; il 25% del materiale ottenuto verrà utilizzato in loco (entro 5 km dal sito di prelievo) per la formazione dei pennelli finanziati dal MIMS, per imbottimento a tergo di difese e ripascimento di buche, mentre il 75% del volume sarà in esubero. I due suddetti interventi consentiranno e la riattivazione di un ramo laterale del fiume Po, a partire da una portata di 1'000 m<sup>3</sup>/s (portata superata mediamente circa 140 gg all'anno).

Gli interventi di carattere naturalistico riguardano:

- l'esecuzione di un rimboscimento con corredo floristico riconducibile agli habitat di interesse comunitario 92A0/9160, con presenza di chiarie a copertura erbacea, in corrispondenza di una superficie con estensione complessiva di 53 ha circa;
- la realizzazione di interventi finalizzati al controllo delle specie alloctone invasive mediante rinfoltimento sottocopertura in aree boscate e introduzione di specie arbustive di portamento cespuglioso in aree aperte, su di una superficie di 95 ha circa.



## OBIETTIVI DELL'INTERVENTO:

Riduzione del condizionamento del sistema naturale e degli effetti generati dalle opere in alveo. Incremento della divagazione laterale del Po. Incremento della funzionalità ecologica attraverso l'ampliamento delle superfici forestali e il contrasto alla diffusione delle specie vegetazionali alloctone.



IMPORTO DEL FINANZIAMENTO: € 14'230'000,00

COROGRAFIA AREA INTERVENTO – scala 1:50'000

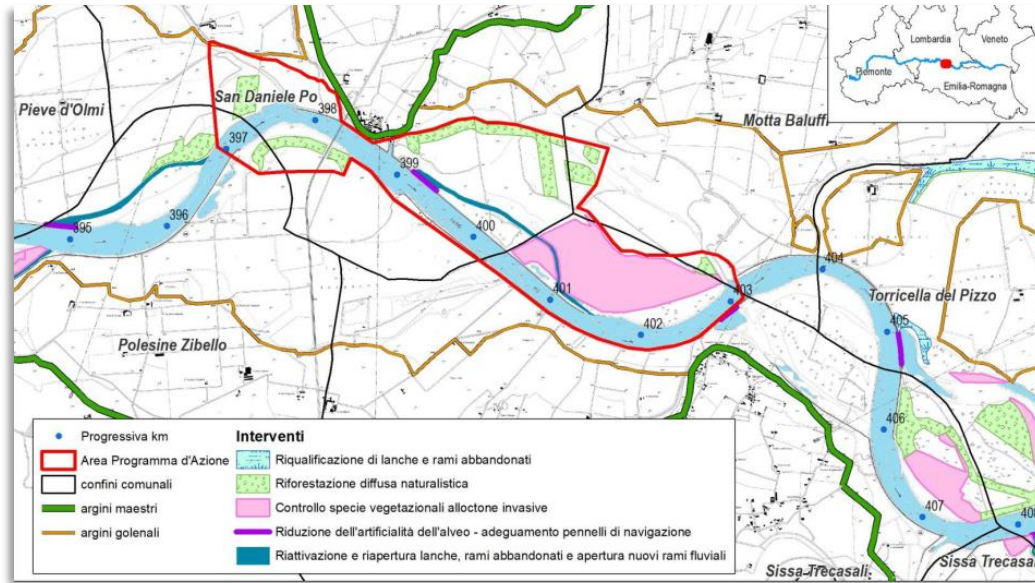


FOTO PARTICOLARE (2006)



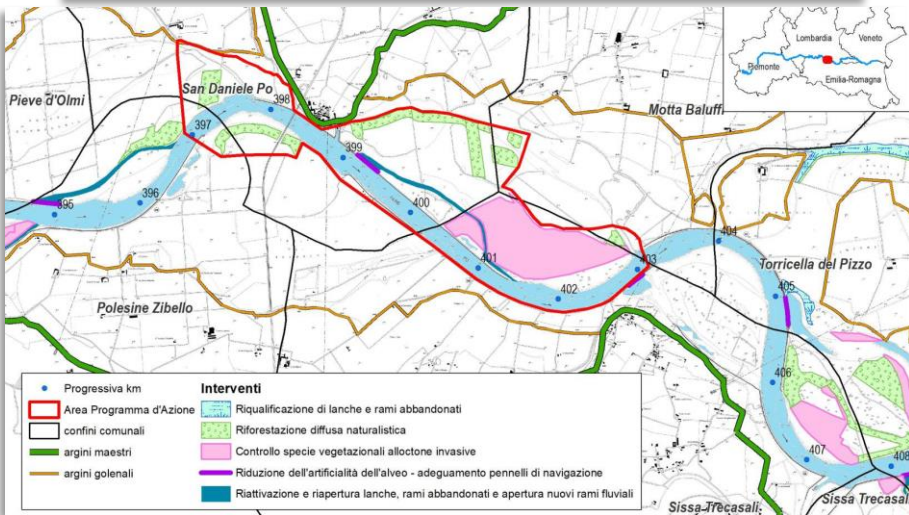
FOTO AEREA DELLA ZONA INTERESSATA DALL'INTERVENTO (2005) →



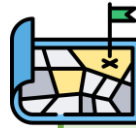


## INQUADRAMENTO GENERALE DELLA PROPOSTA DI INTERVENTO

## COROGRAFIA AREA INTERVENTO – scala 1:50'000



## FOTO AEREA DELLA ZONA INTERESSATA DALL'INTERVENTO (2005)



ESTENSIONE DELL'AREA DEL PROGRAMMA D'AZIONE: 574 ha



## TIPOLOGIA D'INTERVENTO:

## Interventi idraulico - morfologici

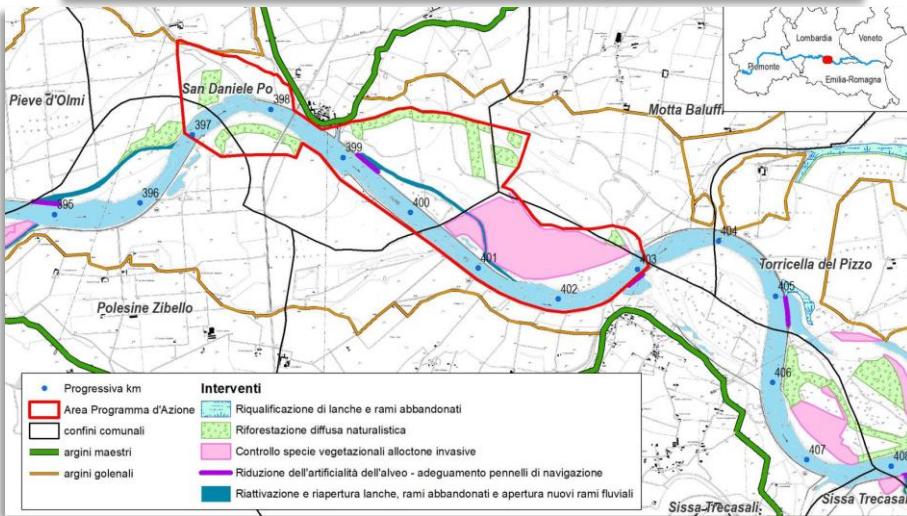
- Riduzione dell'artificialità dell'alveo (adeguamento pennelli di navigazione, dismissione/modifica opere di difesa)
- Riattivazione e riapertura di lanche, rami abbandonati e apertura nuovi rami fluviali

## Interventi ambientali - naturalistici

- Riqualificazione di lanche e rami abbandonati
- Riforestazione naturalistica
- Controllo specie vegetazionali alloctone invasive

## INQUADRAMENTO GENERALE DELLA PROPOSTA DI INTERVENTO

## COROGRAFIA AREA INTERVENTO – scala 1:50'000

FOTO AEREA DELLA ZONA INTERESSATA DALL'INTERVENTO  
(2005)

**UBICAZIONE:** L'intervento previsto è ubicato nei comuni di San Daniele Po, Motta Baluffi (CR) e Polesine Zibello, Roccabianca (PR)  
**PROGRESSIVA UFFICIALE:** dal km 397 al km 403



**PROPRIETA' DELLE AREE INTERESSATE DAGLI INTERVENTI:**

- Demaniali, pubbliche (100%)
- Private

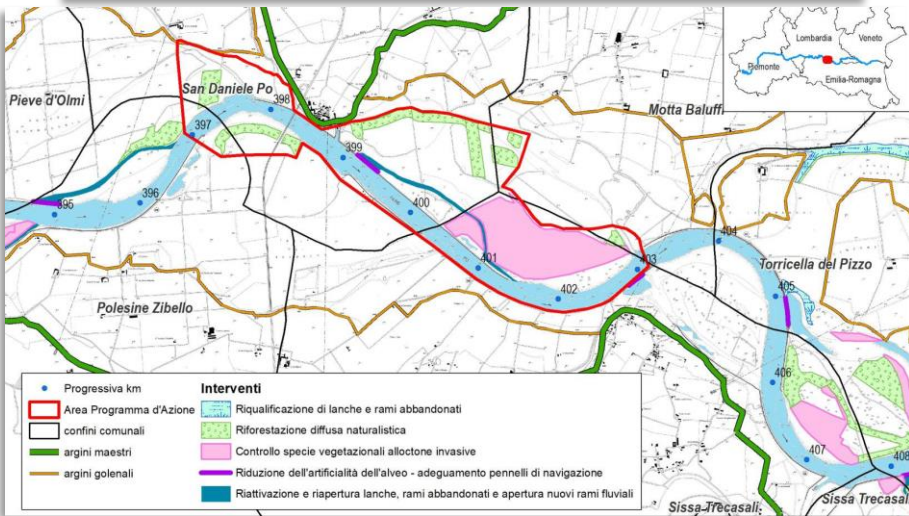


**PRESENZA DI CONCESSIONI D'USO DELLE AREE INTERESSATE DAGLI INTERVENTI:**

- Si
- No
- Da approfondire quadro conoscenze

## INQUADRAMENTO GENERALE DELLA PROPOSTA DI INTERVENTO

## COROGRAFIA AREA INTERVENTO – scala 1:50'000



## FOTO AEREA DELLA ZONA INTERESSATA DALL'INTERVENTO (2005)



## DESCRIZIONE DELL'INTERVENTO:

Si prevede l'abbassamento di una porzione del pennello di navigazione posto in sinistra idraulica, progr. km 399, attualmente sormontabile per portate superiori a 3'500 m<sup>3</sup>/s, in modo da consentire, a partire da portate maggiori di 1000 m<sup>3</sup>/s, il suo sormonto. La lunghezza complessiva del tratto di pennello su cui si prevede di intervenire è pari a circa 300 m e l'abbassamento della quota di sommità è dell'ordine di circa 4.5 m (da circa 30 m s.m. a 25.5 m s.m.). Il volume di materiale derivante dall'abbassamento del pennello è pari a circa 36'000 m<sup>3</sup>. A tergo del pennello si prevede la riapertura di una lanca che attualmente non risulta essere interessata dal deflusso durante le piene ordinarie. La lunghezza della lanca interessata dalla riapertura è pari a circa 2'400 m e la quota di fondo varia da 25.5 m s.m. a 25 m s.m.. Il volume complessivo di scavo è pari a circa 330'000 m<sup>3</sup>; il 25% del materiale ottenuto verrà utilizzato in loco (entro 5 km dal sito di prelievo) per la formazione dei pennelli finanziati dal MIMS, per imbottimento a tergo di difese e ripascimento di buche, mentre il 75% del volume sarà in esubero. I due suddetti interventi consentiranno e la riattivazione di un ramo laterale del fiume Po, a partire da una portata di 1'000 m<sup>3</sup>/s (portata superata mediamente circa 140 gg all'anno).

Gli interventi di carattere naturalistico riguardano:

- l'esecuzione di un rimboschimento con corredo floristico riconducibile agli habitat di interesse comunitario 92A0/9160, con presenza di chiarie a copertura erbacea, in corrispondenza di una superficie con estensione complessiva di 53 ha circa;
- la realizzazione di interventi finalizzati al controllo delle specie alloctone invasive mediante rinfoltimento sottocopertura in aree boscate e introduzione di specie arbustive di portamento cespuglioso in aree aperte, su di una superficie di 95 ha circa.

## OBIETTIVI DELL'INTERVENTO:

Riduzione del condizionamento del sistema naturale e degli effetti generati dalle opere in alveo.

Incremento della divagazione laterale del Po.

Incremento della funzionalità ecologica attraverso l'ampliamento delle superfici forestali e il contrasto alla diffusione delle specie vegetazionali alloctone.

IMPORTO DEL FINANZIAMENTO: € 14'230'000,00