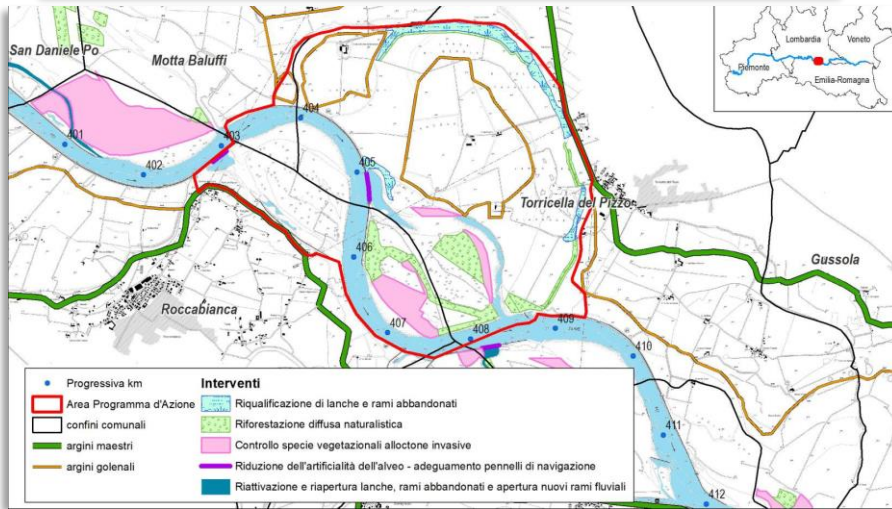


## INQUADRAMENTO GENERALE DELLA PROPOSTA DI INTERVENTO

## COROGRAFIA AREA INTERVENTO – scala 1:50'000



## FOTO AEREA DELLA ZONA INTERESSATA DALL'INTERVENTO (2005)



ESTENSIONE DELL'AREA DEL PROGRAMMA D'AZIONE: 1'222 ha



## TIPOLOGIA D'INTERVENTO:

## Interventi idraulico - morfologici

- Riduzione dell'artificialità dell'alveo (adeguamento pennelli di navigazione, dismissione/modifica opere di difesa)
- Riattivazione e riapertura di lanche, rami abbandonati e apertura nuovi rami fluviali

## Interventi ambientali - naturalistici

- Riquilificazione di lanche e rami abbandonati
- Riforestazione naturalistica
- Controllo specie vegetazionali alloctone invasive



UBICAZIONE: L'intervento previsto è ubicato nei comuni di Motta Baluffi, Torricella del Pizzo (CR) e Roccabianca (PR)

PROGRESSIVA UFFICIALE: dal km 403 al km 409



## PROPRIETA' DELLE AREE INTERESSATE DAGLI INTERVENTI:

- Demaniali, pubbliche (70%)
- Private (30%)



## PRESENZA DI CONCESSIONI D'USO DELLE AREE INTERESSATE DAGLI INTERVENTI:

- Sì
- No
- Da approfondire quadro conoscenze



## DESCRIZIONE DELL'INTERVENTO:

Si prevede l'abbassamento parziale di n. 2 pennelli di navigazione, il primo posto in destra idraulica, progr. km 403, il secondo posto in sinistra idraulica, progr. km 405, attualmente sormontabili per portate superiori a 2'500÷3'000 m<sup>3</sup>/s, in modo da consentire, a partire da portate maggiori di 1000 m<sup>3</sup>/s, il loro sormonto. Per il primo pennello si prevede un abbassamento per un tratto lungo circa 200 m, per un'altezza pari a circa 3.0 m (da circa 28 m s.m. a 25.0 m s.m.). Per il secondo pennello si prevede un abbassamento per un tratto lungo circa 320 m, per un'altezza pari a circa 2.5 m (da circa 28 m s.m. a 24.6 m s.m.). Il volume di materiale derivante dall'abbassamento dei due pennelli, pari a circa 15'000 m<sup>3</sup>, verrà riutilizzato in loco. A tergo di entrambi i pennelli sono già presenti delle lanche attive, quindi non si prevedono interventi di scavo. I suddetti interventi consentiranno una maggior frequenza di attivazione delle lanche già presenti. Infatti le acque sormonteranno i pennelli e defluiranno all'interno delle lanche a partire da una portata presente in Po di 1'000 m<sup>3</sup>/s (portata superata mediamente circa 140 gg all'anno). Gli interventi di carattere naturalistico riguardano:

- la riquilificazione di un'area limitrofa alla lanca che si origina in corrispondenza del pennello di valle oggetto di intervento, al fine di creare un'area protetta dalle piene a corrente lenta, a favore delle specie anfibe e ittiche, e della lanca di Gerole, per una superficie complessiva di 37 ha;
- l'esecuzione di rimboschimenti con corredo floristico riconducibile agli habitat di interesse comunitario 92A0 e 91F0, con presenza di chiarie a copertura erbacea, in corrispondenza di una superficie con estensione complessiva di 62 ha;
- la realizzazione di interventi finalizzati al controllo delle specie alloctone invasive mediante rinfoltimento sottocopertura, su di una superficie di 37 ha circa.



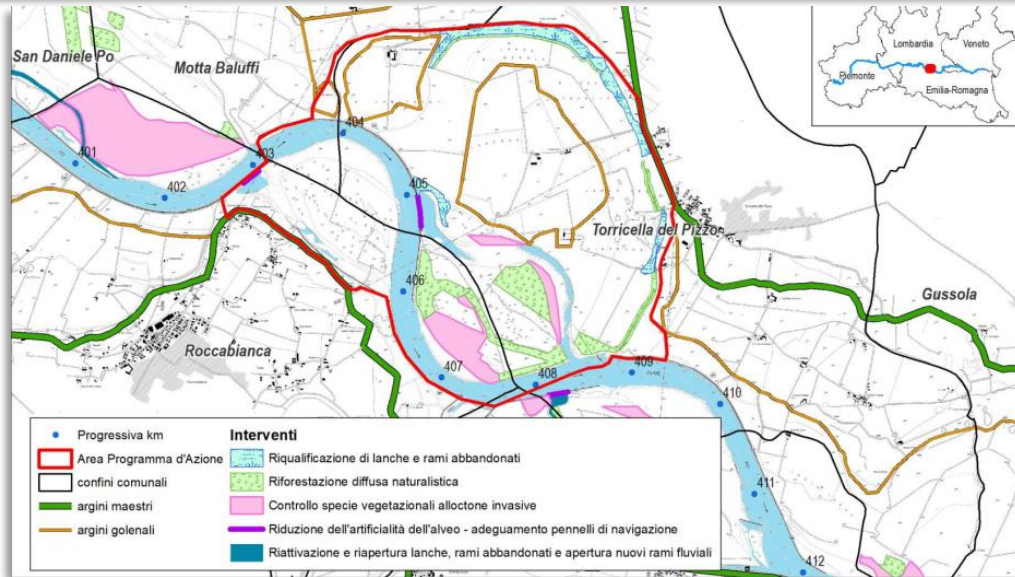
## OBIETTIVI DELL'INTERVENTO:

Riduzione del condizionamento del sistema naturale e degli effetti generati dalle opere in alveo. Incremento della frequenza e della durata di attivazione di due lanche del Po. Incremento della funzionalità ecologica attraverso la riquilificazione delle lanche, l'ampliamento degli habitat di interesse comunitario e il contrasto alla diffusione delle specie vegetazionali alloctone.



IMPORTO DEL FINANZIAMENTO: € 14'430'000,00

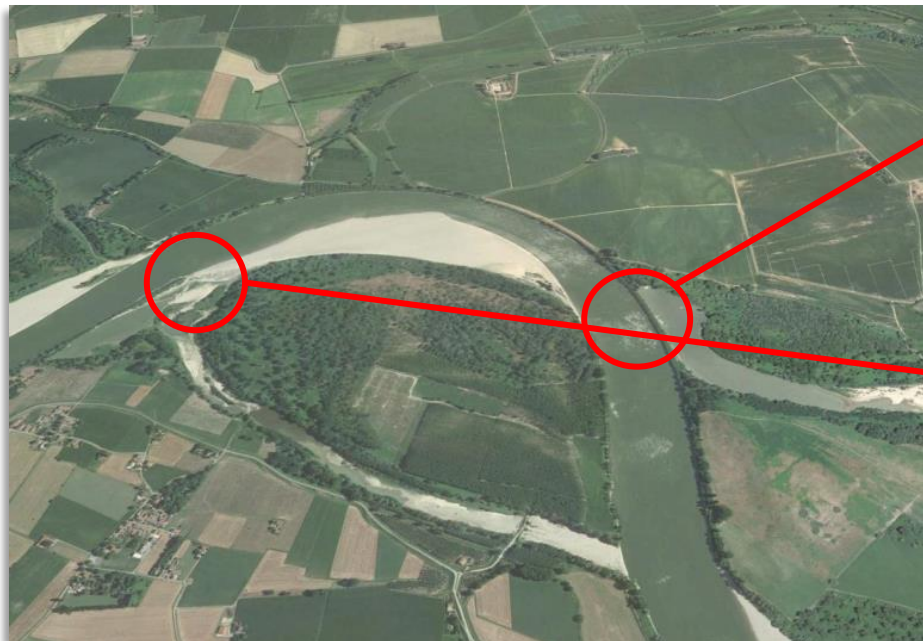
## COROGRAFIA AREA INTERVENTO – scala 1:50'000



## FOTO PARTICOLARE (2006)

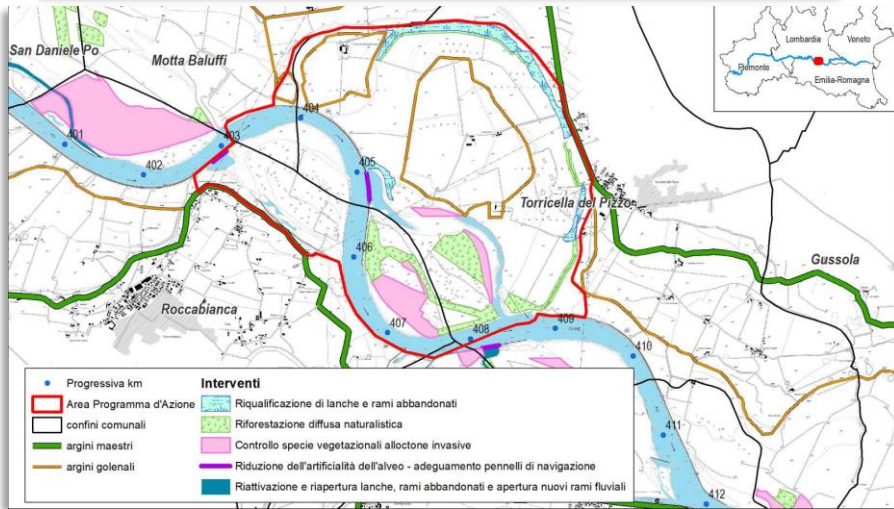


FOTO AEREA  
DELLA ZONA  
INTERESSATA  
DALL'INTERVENTO  
(2021) →



## INQUADRAMENTO GENERALE DELLA PROPOSTA DI INTERVENTO

## COROGRAFIA AREA INTERVENTO – scala 1:50'000

FOTO AEREA DELLA ZONA INTERESSATA DALL'INTERVENTO  
(2005)

ESTENSIONE DELL'AREA DEL PROGRAMMA D'AZIONE: 1'222 ha



## TIPOLOGIA D'INTERVENTO:

## Interventi idraulico - morfologici

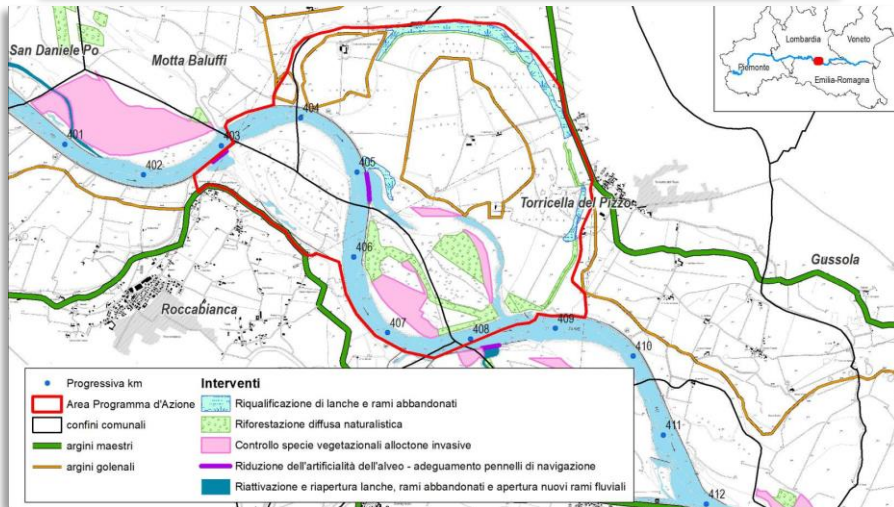
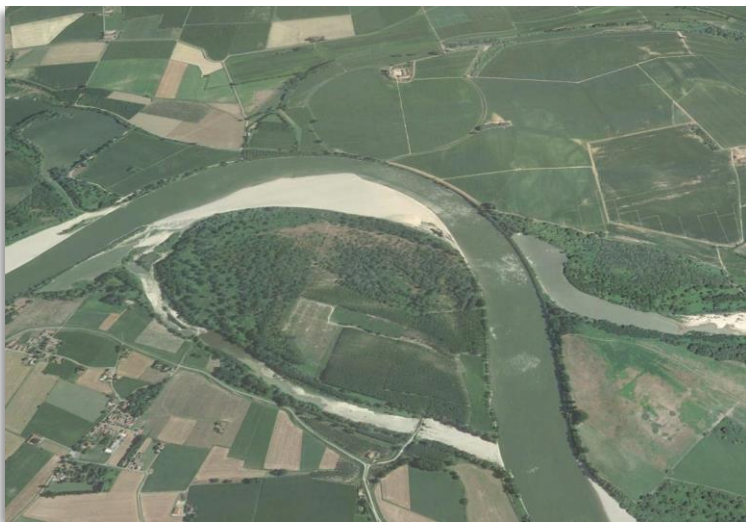
- Riduzione dell'artificialità dell'alveo (adeguamento pennelli di navigazione, dismissione/modifica opere di difesa)
- Riattivazione e riapertura di lanche, rami abbandonati e apertura nuovi rami fluviali

## Interventi ambientali - naturalistici

- Riqualficazione di lanche e rami abbandonati
- Riforestazione naturalistica
- Controllo specie vegetazionali alloctone invasive

## INQUADRAMENTO GENERALE DELLA PROPOSTA DI INTERVENTO

## COROGRAFIA AREA INTERVENTO – scala 1:50'000

FOTO AEREA DELLA ZONA INTERESSATA DALL'INTERVENTO  
(2005)

**UBICAZIONE:** L'intervento previsto è ubicato nei comuni di Motta Baluffi, Torricella del Pizzo (CR) e Roccabianca (PR)

**PROGRESSIVA UFFICIALE:** dal km 403 al km 409



**PROPRIETA' DELLE AREE INTERESSATE DAGLI INTERVENTI:**

- Demaniali, pubbliche (70%)
- Private (30%)

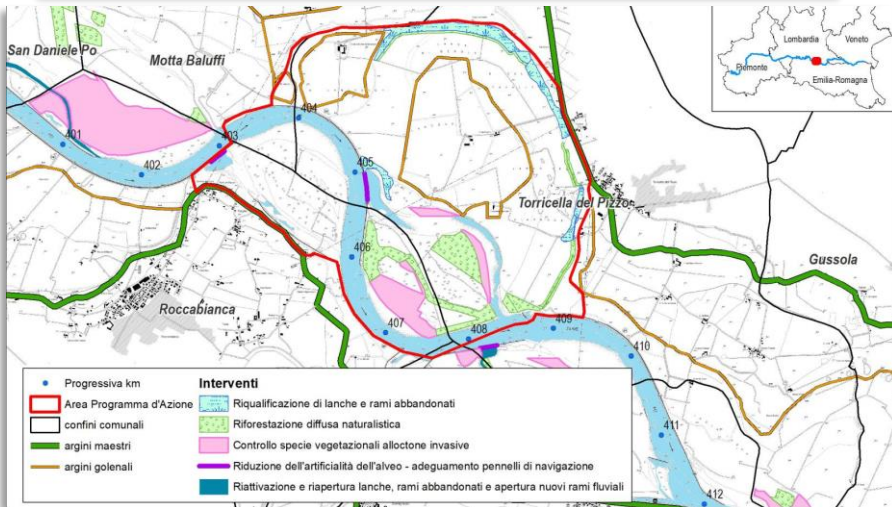


**PRESENZA DI CONCESSIONI D'USO DELLE AREE INTERESSATE DAGLI INTERVENTI:**

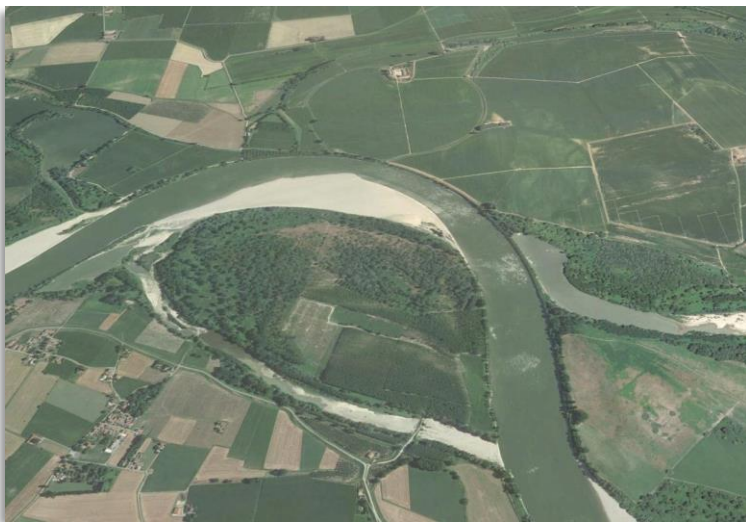
- Si
- No
- Da approfondire quadro conoscenze

## INQUADRAMENTO GENERALE DELLA PROPOSTA DI INTERVENTO

## COROGRAFIA AREA INTERVENTO – scala 1:50'000



## FOTO AEREA DELLA ZONA INTERESSATA DALL'INTERVENTO (2005)



## DESCRIZIONE DELL'INTERVENTO:

Si prevede l'abbassamento parziale di n. 2 pennelli di navigazione, il primo posto in destra idraulica, progr. km 403, il secondo posto in sinistra idraulica, progr. km 405, attualmente sormontabili per portate superiori a 2'500÷3'000 m<sup>3</sup>/s, in modo da consentire, a partire da portate maggiori di 1000 m<sup>3</sup>/s, il loro sormonto. Per il primo pennello si prevede un abbassamento per un tratto lungo circa 200 m, per un'altezza pari a circa 3.0 m (da circa 28 m s.m. a 25.0 m s.m.). Per il secondo pennello si prevede un abbassamento per un tratto lungo circa 320 m, per un'altezza pari a circa 2.5 m (da circa 28 m s.m. a 24.6 m s.m.). Il volume di materiale derivante dall'abbassamento dei due pennelli, pari a circa 15'000 m<sup>3</sup>, verrà riutilizzato in loco. A tergo di entrambi i pennelli sono già presenti delle lanche attive, quindi non si prevedono interventi di scavo. I suddetti interventi consentiranno una maggior frequenza di attivazione delle lanche già presenti. Infatti le acque sormonteranno i pennelli e defluiranno all'interno delle lanche a partire da una portata presente in Po di 1'000 m<sup>3</sup>/s (portata superata mediamente circa 140 gg all'anno). Gli interventi di carattere naturalistico riguardano:

- la riqualificazione di un'area limitrofa alla lanca che si origina in corrispondenza del pennello di valle oggetto di intervento, al fine di creare un'area protetta dalle piene a corrente lenta, a favore delle specie anfibe e ittiche, e della lanca di Gerole, per una superficie complessiva di 37 ha;
- l'esecuzione di rimboschimenti con corredo floristico riconducibile agli habitat di interesse comunitario 92A0 e 91F0, con presenza di chiarie a copertura erbacea, in corrispondenza di una superficie con estensione complessiva di 62 ha;
- la realizzazione di interventi finalizzati al controllo delle specie alloctone invasive mediante rinfoltimento sottocopertura, su di una superficie di 37 ha circa.

## OBIETTIVI DELL'INTERVENTO:

Riduzione del condizionamento del sistema naturale e degli effetti generati dalle opere in alveo.

Incremento della frequenza e della durata di attivazione di due lanche del Po.

Incremento della funzionalità ecologica attraverso la riqualificazione delle lanche, l'ampliamento degli habitat di interesse comunitario e il contrasto alla diffusione delle specie vegetazionali alloctone.

IMPORTO DEL FINANZIAMENTO: € 14'430'000,00