

INQUADRAMENTO GENERALE DELLA PROPOSTA DI INTERVENTO

COROGRAFIA AREA INTERVENTO – scala 1:50'000

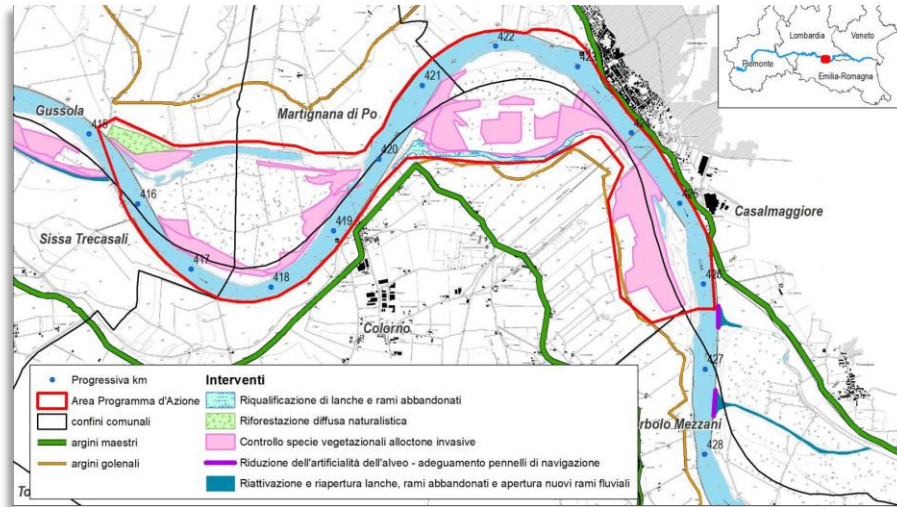


FOTO AEREA DELLA ZONA INTERESSATA DALL'INTERVENTO (2005)



ESTENSIONE DELL'AREA DEL PROGRAMMA D'AZIONE: 982 ha



TIPOLOGIA D'INTERVENTO:

Interventi idraulico - morfologici

- Riduzione dell'artificialità dell'alveo (adeguamento pennelli di navigazione, dismissione/modifica opere di difesa)
- Riattivazione e riapertura di lanche, rami abbandonati e apertura nuovi rami fluviali

Interventi ambientali - naturalistici

- Riqualificazione di lanche e rami abbandonati
- Riforestazione naturalistica
- Controllo specie vegetazionali alloctone invasive



UBICAZIONE: L'intervento previsto è ubicato nei comuni di Gussola, Martignana di Po, Casalmaggiore (CR) e Sissa Trecasali e Colorno (PR)

PROGRESSIVA UFFICIALE: dal km 415 al km 426



PROPRIETA' DELLE AREE INTERESSATE DAGLI INTERVENTI:

- Demaniali, pubbliche (100%)
- Private



PRESENZA DI CONCESSIONI D'USO DELLE AREE INTERESSATE DAGLI INTERVENTI:

- Sì
- No
- Da approfondire quadro conoscenze



DESCRIZIONE DELL'INTERVENTO:

Non si prevedono interventi idraulico-morfologici.

Il pennello posto tra la progressiva km 415 e km 416 è oggetto di un intervento di abbassamento già finanziato.

Si prevedono interventi di carattere naturalistico che riguardano:

- la riqualificazione del ramo secondario che delimita l'Isola Santa Maria, al fine di conseguire un ampliamento degli habitat di interesse comunitario, in corrispondenza di una superficie pari a circa 13 ha;
- l'esecuzione di rimboschimenti con corredo floristico riconducibile agli habitat di interesse comunitario 92A0/91E0*, in corrispondenza di una superficie di 12 ha circa, in cui è mantenuta la presenza di chiarie e aree prative;
- la realizzazione di interventi finalizzati al controllo delle specie alloctone invasive mediante rinfoltimento sottocopertura in aree boscate e introduzione di specie arbustive di portamento cespuglioso in aree aperte, su di una superficie complessiva di 215 ha circa.



OBIETTIVI DELL'INTERVENTO:

Incremento della funzionalità ecologica attraverso la riqualificazione di un ramo secondario, l'ampliamento delle superfici forestali e il contrasto alla diffusione delle specie vegetazionali alloctone.



IMPORTO DEL FINANZIAMENTO: € 10'310'000,00

COROGRAFIA AREA INTERVENTO – scala 1:50'000

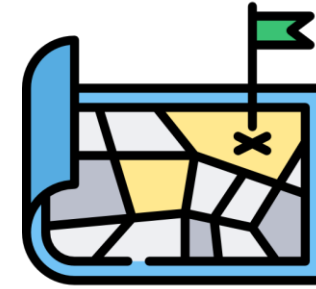
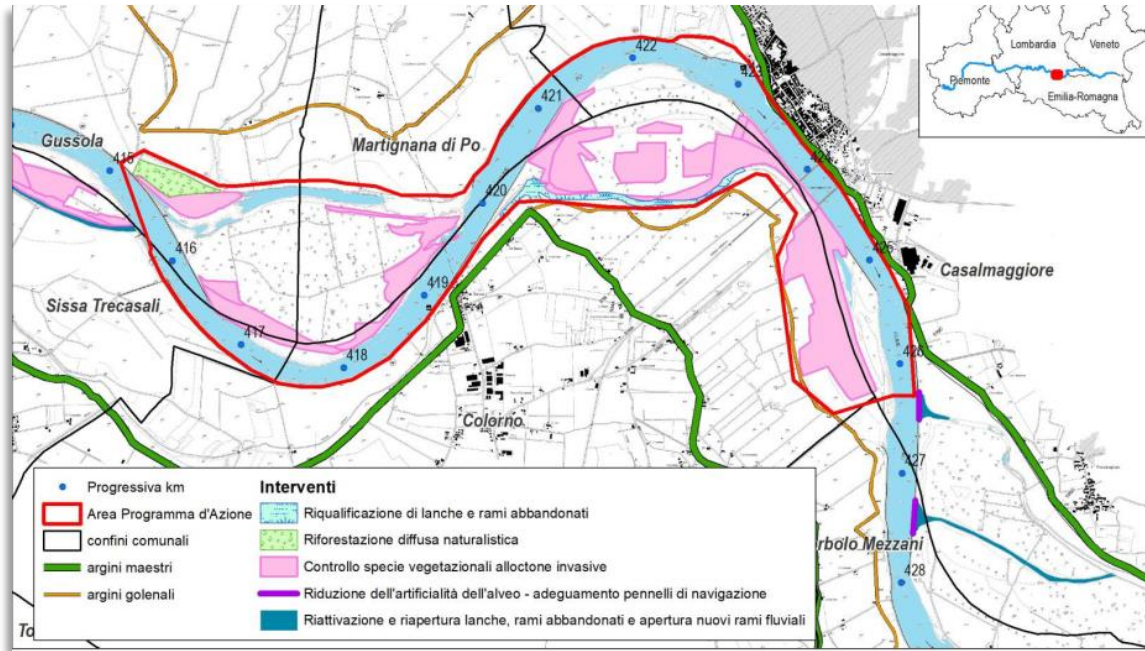
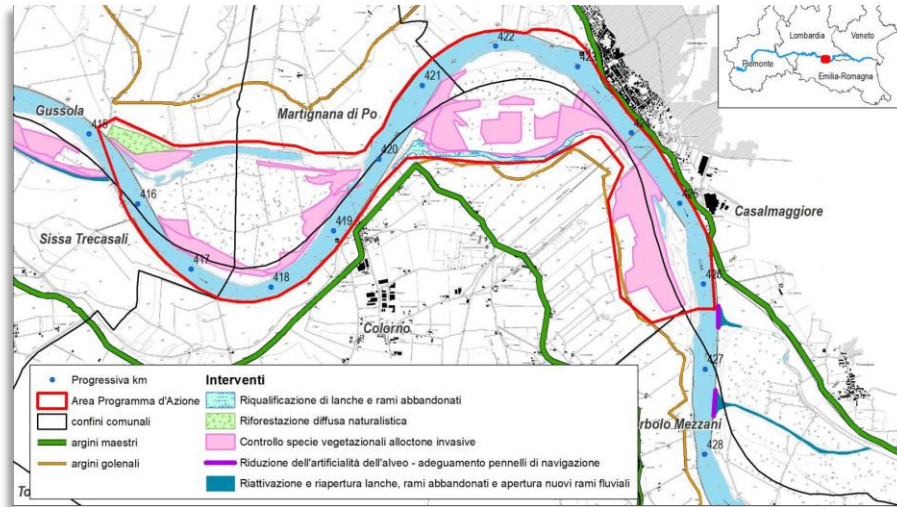
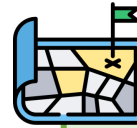


FOTO AEREA DELLA ZONA INTERESSATA DALL'INTERVENTO



INQUADRAMENTO GENERALE DELLA PROPOSTA DI INTERVENTO

COROGRAFIA AREA INTERVENTO – scala 1:50'000

FOTO AEREA DELLA ZONA INTERESSATA DALL'INTERVENTO
(2005)

ESTENSIONE DELL'AREA DEL PROGRAMMA D'AZIONE: 982 ha



TIPOLOGIA D'INTERVENTO:

Interventi idraulico - morfologici

- Riduzione dell'artificialità dell'alveo (adeguamento pennelli di navigazione, dismissione/modifica opere di difesa)
- Riattivazione e riapertura di lanche, rami abbandonati e apertura nuovi rami fluviali

Interventi ambientali - naturalistici

- Riqualificazione di lanche e rami abbandonati
- Riforestazione naturalistica
- Controllo specie vegetazionali alloctone invasive

INQUADRAMENTO GENERALE DELLA PROPOSTA DI INTERVENTO

COROGRAFIA AREA INTERVENTO – scala 1:50'000

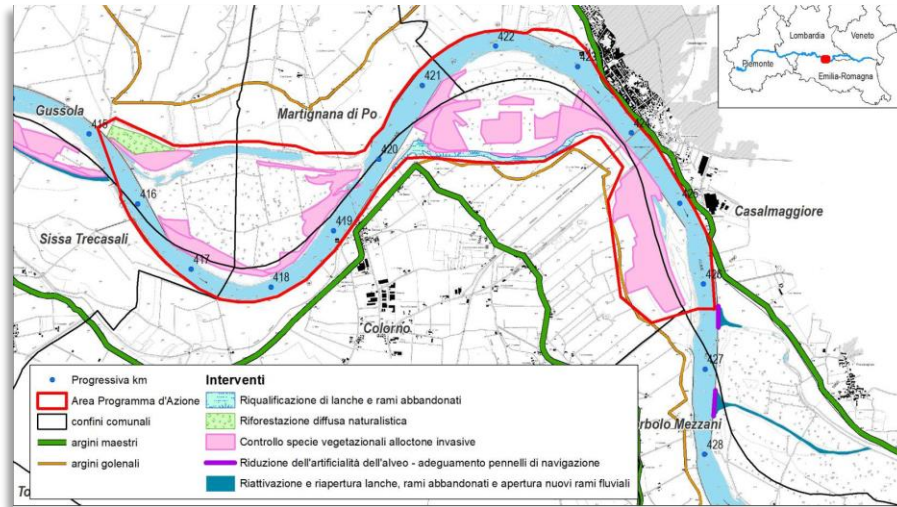


FOTO AEREA DELLA ZONA INTERESSATA DALL'INTERVENTO (2005)



UBICAZIONE: L'intervento previsto è ubicato nei comuni di Gussola, Martignana di Po, Casalmaggiore (CR) e Sissa Trecasali e Colorno (PR)
PROGRESSIVA UFFICIALE: dal km 415 al km 426



PROPRIETA' DELLE AREE INTERESSATE DAGLI INTERVENTI:

- Demaniali, pubbliche (100%)
- Private



PRESENZA DI CONCESSIONI D'USO DELLE AREE INTERESSATE DAGLI INTERVENTI:

- Si
- No
- Da approfondire quadro conoscenze

INQUADRAMENTO GENERALE DELLA PROPOSTA DI INTERVENTO

COROGRAFIA AREA INTERVENTO – scala 1:50'000

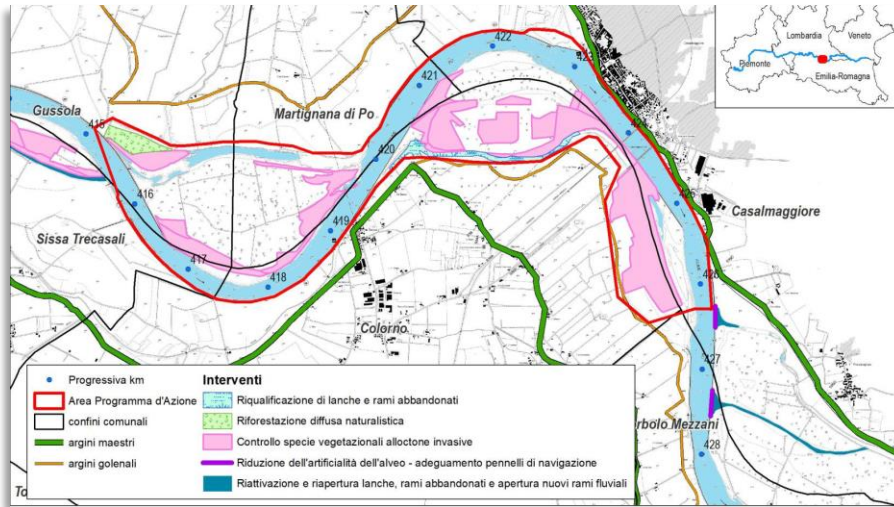


FOTO AEREA DELLA ZONA INTERESSATA DALL'INTERVENTO (2005)



DESCRIZIONE DELL'INTERVENTO:

Non si prevedono interventi idraulico-morfologici.

Il pennello posto tra la progressiva km 415 e km 416 è oggetto di un intervento di abbassamento già finanziato.

Si prevedono interventi di carattere naturalistico che riguardano:

- la riqualificazione del ramo secondario che delimita l'Isola Santa Maria, al fine di conseguire un ampliamento degli habitat di interesse comunitario, in corrispondenza di una superficie pari a circa 13 ha;
- l'esecuzione di rimboschimenti con corredo floristico riconducibile agli habitat di interesse comunitario 92A0/91E0*, in corrispondenza di una superficie di 12 ha circa, in cui è mantenuta la presenza di chiarie e aree prative;
- la realizzazione di interventi finalizzati al controllo delle specie alloctone invasive mediante rinfoltimento sottocopertura in aree boscate e introduzione di specie arbustive di portamento cespuglioso in aree aperte, su di una superficie complessiva di 215 ha circa.



OBIETTIVI DELL'INTERVENTO:

Incremento della funzionalità ecologica attraverso la riqualificazione di un ramo secondario, l'ampliamento delle superfici forestali e il contrasto alla diffusione delle specie vegetazionali alloctone.



IMPORTO DEL FINANZIAMENTO: € 10'310'000,00